



# interchim®

INTERFINE CHEMICALS  
+33 4 70 03 73 01

ANALYTICAL SCIENCES  
+33 4 70 03 73 09

BIOCHROMATOGRAPHY  
+33 4 70 03 73 09

LIFE SCIENCES  
+33 4 70 03 73 06

 +33 4 70 03 73 06

 interbiotech@interchim.com

 www.interchim.com

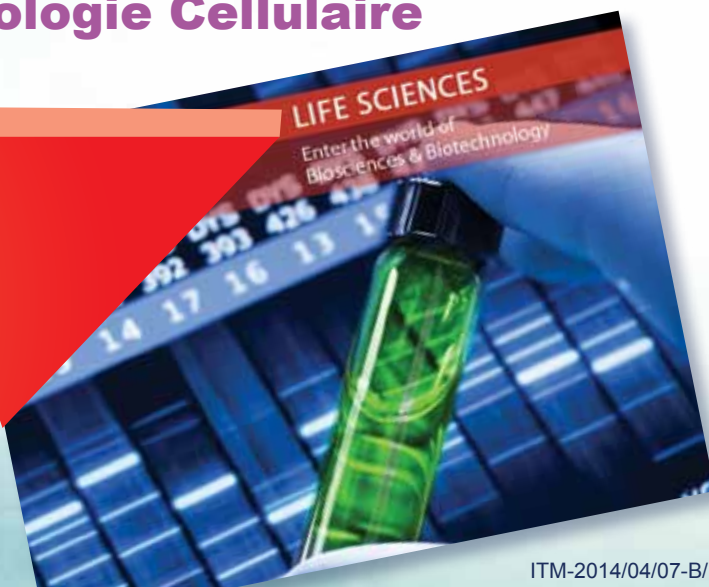
## VOS PRODUITS CLES BIOSCIENCES INNOVATIONS de la recherche à la Production

**Génomique**

**Protéomique**

**Immunodétection**

**Biologie Cellulaire**



ITM-2014/04/07-B/P

 **interchim®**

■ Tél. +33 4 70 03 88 55 • www.interchim.com ■

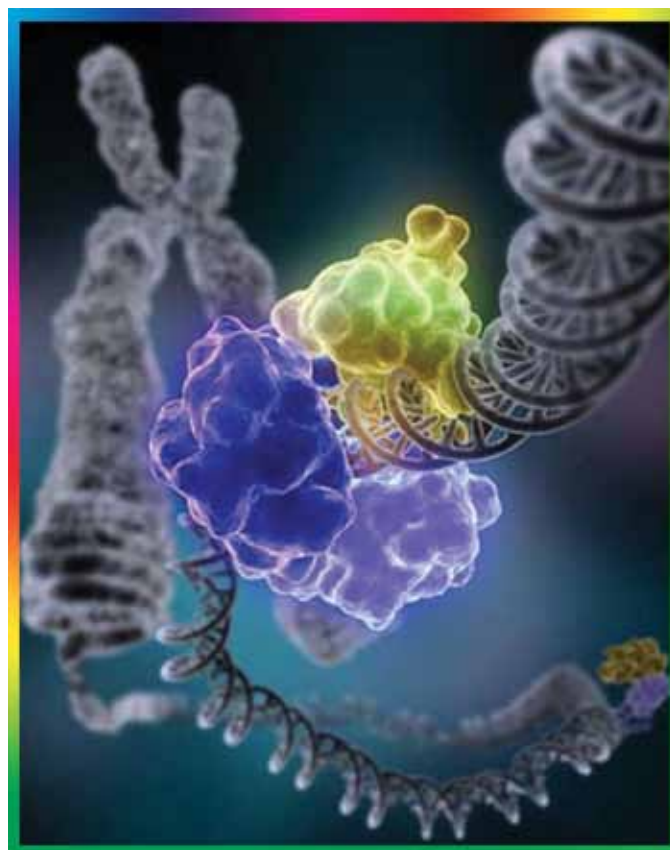
# BioSciences innovations, acteur du développement en biotechnologies

Interchim propose une sélection de réactifs sûrs et efficaces pour le développement, la validation et la production de produits biologiques.

Notre offre couvre l'ensemble des domaines nécessaires à vos applications biotechnologiques (protéines recombinantes, vaccins...), à l'analyse et au criblage : de la génomique à la protéomique, aux immunodétections et à la culture cellulaire.

La sélection suivante propose des produits courants pour des analyses robustes. Pour vos besoins plus spécifiques, notre équipe est à votre écoute : cotations, mise en place d'approvisionnements réguliers, produits à façon,...

*Notre équipe est à votre service !*



## Registered & Trademarks

Toutes les marques et marques déposées qui apparaissent dans ce document appartiennent à leurs propriétaires respectifs.

**AAT bioquest** : AAT Bioquest, Fluo-8, Cal-520 - **Biocolor** : Sircol™ - **Biotium** : Biotium, EvaGreen, GelRed, GelGreen, Lumitein, RedDot - **Innovative Cell Technologies** : Accutase, Accumax - **Interchim** : Ab2Search, BC Assay, Coo Assay, CooBlue, CosiGel, CosiMatrix, FluoProbes, Interchim, PrimAb, UptiBlue, UptiFectin, UptiLight, Uptima - **GeneDireX** : GeneDirex - **Innova Biosciences** : LightningKit - **LipoCalyx** : Lipocalyx, Viromer - **Spherotech** : Spherotech, Sphero - **Siloam** : Optimiser™, Optimax™

## ■ ■ ■ GENOMIQUE

Uptima™ Agaroses	4
GelRed™ et GelGreen™, colorants de gel	5
Fast Plus EvaGreen® qPCR Master Mix	6
UptiTherm™, polymérase pour les amplifications en routine	7
UptiFectin™, Nanocarrier pour la transfection des acides nucléiques	8
UTechnologie Viomer®	9

## ■ ■ ■ PROTEOMIQUE

BC™ Protein Assay	10
Coo Protein™ Assay	11
Lumitein™ Protein Gel Stain	12
CY <sub>anines</sub> FluoProbes®	13
Prestained Protein ladders	14
PEO/PEGylation (marquage, couplage)	15
Chimies Click	16
Nanomatériaux	17
Billes fonctionnalisées	17
Dialyse	18
LEXSY, production de protéines eucaryotes	19
Firefly Luciferase Gene Assay Kit, Bright Glow	20
D-Luciférine, substrat du gène rapporteur Luciferase	20
Green Fluorescent Protein (GFP)	21

## ■ ■ ■ IMMUNODETECTION

Prim'Ab Search : Moteur de recherche anticorps primaires	22
Ab2 Search : Moteur de recherche anticorps secondaires	23
Antigènes & biomolécules	24
Kits ELISA, EIA	24
UptiLight™ (ECL pour WB, ELISA)	25 & 26
TMB Uptima®	27
Anticorps secondaires fluorescents	28, 29, 30
Kits de couplage Lightning-Link®	31
Amplification du signal	32

NOUVEAUTÉ

## ■ ■ ■ BIOLOGIE CELLULAIRE

Cellules primaires de tissus spécifiques, cellules souches	33
CosGel™ Hydrogel, Solution de Collagène pour la culture cellulaire en 3D	34
Cultrex Cell Invasion Assay	35
Accutase™, Solution pour détacher les cellules	36
Accumax™, Solution pour un comptage cellulaire fiable	36
UptiBlue™, dosage de la viabilité et de la cytotoxicité	37
Test de prolifération cellulaire par l'EdU	38
CAL-520™ AM, mesure dynamique du calcium intracellulaire	39
RedDot™, contre-colorants spécifiques du noyau	40
Fluoro-Gel, milieu de montage pour microscopie	41
Lames avec particules fluorescentes (Spherotech)	41
Spherotech, billes pour la microscopie et la cytométrie en flux	42
Kit de développement pour dosage multiplex	42
Cell Assays	43

NOUVEAUTÉ

NOUVEAUTÉ

## Uptima™ Agaroses

Qualité Biologie Moléculaire - RNase, DNase free

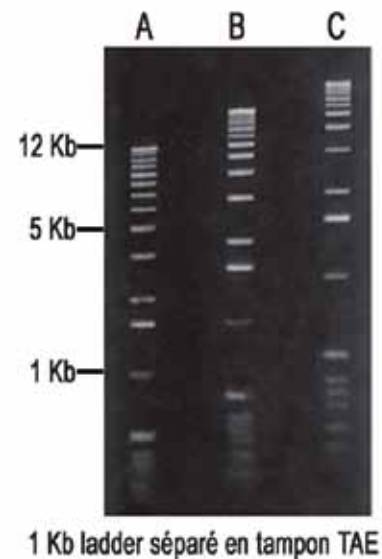
Uptima™ Agarose, regular uses	
<b>31272E</b>	100 g
<b>31272L</b>	500 g
(Haute mobilité électrophorétique (EEO) et transparence. Très économique !)	

Uptima™ Agarose, <1000 pb EEO élevée - Résistant et visibilité excellente	
<b>05395L</b>	100 g
(Haute résolution des petits fragments, plus résistant que les concurrents pour le blotting)	

Uptima™ Agarose, low melting Récupération des fragments et applications In-Gel	
<b>28449L</b>	100 g

Concentration du gel (%)	Séparation (pb)
0,6	15 000 - 1 000
0,8	10 000 - 500
1,0	7 000 - 250
1,2	5 000 - 200
1,5	3 000 - 100
2,0	2 000 - 50

Produits liés		
Uptima™ 1kb DNA Ladder 250 - 10 000 pb, 13 bandes dont références à 1 kb et 3 kb	<b>S54801</b>	100 tests (50 µg)
Uptima™ 100pb DNA Ladder 100 - 1 000 pb, 10 bandes dont références à 500 pb et 1 500 pb	<b>S54811</b>	100 tests (50 µg)



Retrouvez-les produits ci-dessus et d'autres colorants sur [www.interchim.com](http://www.interchim.com) :

LIFE SCIENCES | Molecular Biology - Genetics | Electrophoresis | Gels (Acrylamides, Agaroses)

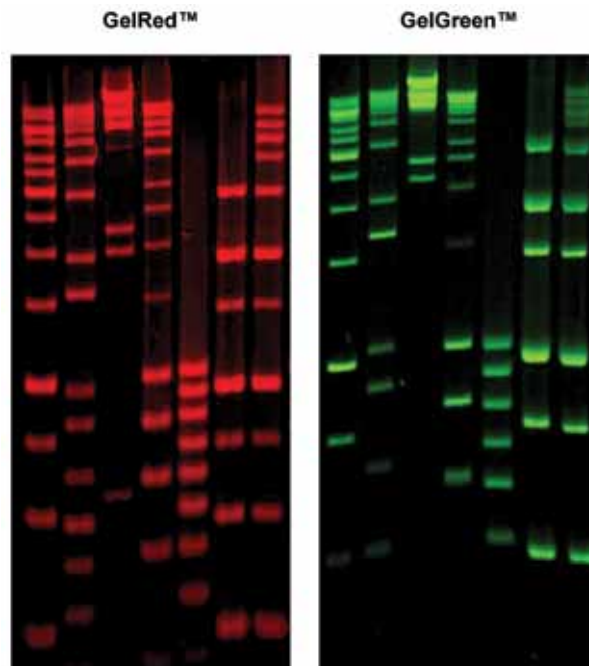
## GelRed™ et GelGreen™, colorants de gel

Ultra sensibles et non toxiques

Le GelRed™ est un colorant d'acides nucléiques en gel exceptionnel. Il est le seul à associer sensibilité, sécurité et stabilité.

- ✓ **Plus sur : non cancérigène**, élimination des gels et solution non toxiques du laboratoire
- ✓ **Plus sensible et plus stable que le bromure d'éthidium (BET)**
- ✓ Compatible avec les instruments utilisés avec le BET

Pour les trans-illuminateurs à lampe bleue, type Dark Reader, il est recommandé d'utiliser le GelGreen™. Il dispose de la majorité des avantages du GelRed™.



### GelRed™ Nucleic Acid Gel Stain, 10,000X in water

1E0100 0,5 ml

### GelGreen™ Nucleic Acid Gel Stain, 10,000X in water

1E0090 0,5 ml

### 6X GelRed™ Prestain Loading Buffer with Blue Tracking Dyes

1C3260 1 ml

### 6X GelRed™ Prestain Loading Buffer with Orange Tracking Dye

1C3270 1 ml



Dark reader is a trademark from Clare Chemical Research.

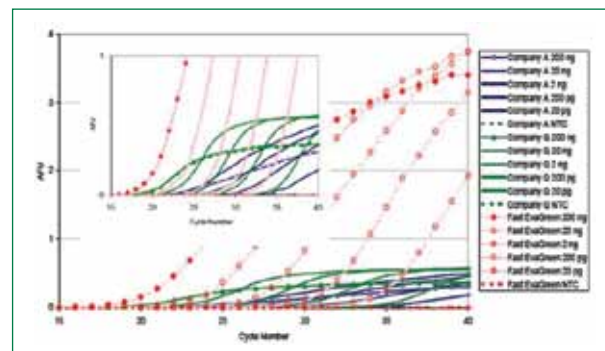
Retrouvez-les produits ci-dessus et d'autres matrices et gels d'électrophorèse sur [www.interchim.com](http://www.interchim.com) :  
LIFE SCIENCES | Molecular Biology - Genetics | Electrophoresis | **Nucleic acid gel dyes**



## Fast Plus EvaGreen® qPCR Master Mix

Performance inégalée en PCR en temps réel et HRM

- ✓ **Seul colorant pour la PCR** à passer le test d'impact sur l'environnement CCR Title 22
- ✓ **Mécanisme unique de fixation sur l'ADN "libération à la demande" de l'EvaGreen®** : résultats supérieurs en PCR et analyse de courbes de fusion (HRM)
- ✓ **Nouvelle Taq hotstart modifiée chimiquement**, activée en 2 min
- ✓ **Compatible avec les protocoles de cycles rapides et classiques**
- ✓ **L'EvaGreen® sert de colorant de gel** : analyse des produits de PCR en électrophorèse sans ajout d'autre colorant



Comparaison de différents master mix (EvaGreen® en rouge présente un signal nettement plus intense que les concurrents)

Produits	Références	Conditionnement	Instruments
Fast Plus EvaGreen Master Mix (no ROX)	<b>GV9900</b>	2 x 1 ml (200 tests)	1
Fast Plus EvaGreen Master Mix with Low ROX	<b>AQJ740</b>	2 x 1 ml (200 tests)	2
Fast Plus EvaGreen Master Mix with High ROX	<b>AQJ750</b>	2 x 1 ml (200 tests)	3

Colorant seul aussi disponible : Evagreen 20X (réf.B11790), 2000X (réf.1B9400)

### Instruments

1 BioRad : iCycler, MyiQ, MiQ 2, iQ 5, CFX-96, CFX-384, MJ Opticon, Option2, Chromo4, MiniOpticon  
 Qiagen : Roto-Gene Q, Roto-Gene3000, Roto-Gene 6000  
 Eppendorf : Mastercycler realplex  
 Illumina : Eco RealTime PCR System  
 Cepheid : SmartCycler  
 Roche : LightCycler 480, LightCycler 2.0

2 ABI : 7500, 7500 Fast  
 Stratagene : MX4000P, MX3000P, MX3005P

3 ABI : 5700, 7000, 7300, 7700, 7900, 7900HT, 7900HT Fast, StepOne, StepOne plus

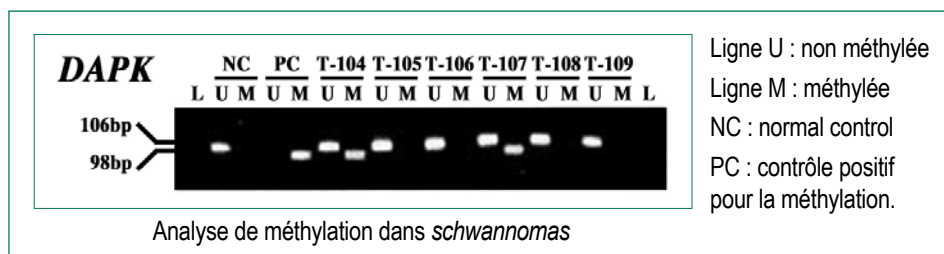
Retrouvez-les produits ci-dessus sur [www.interchim.com](http://www.interchim.com) :

LIFE SCIENCES | Molecular Biology - Genetics | Nucleic Acid Quantification | Real Time PCR (qPCR)

# UptiTherm™, polymérase pour les amplifications en routine

## Recombinant de souche *Thermus thermophilus* (Tth DNA Polymerase)

- ✓ Validée en routine dans de nombreux laboratoires
- ✓ Amplification simultanée jusqu'à 5 fragments
- ✓ Meilleure fidélité que la Taq standard : 1 erreur / 10 Kb au lieu de 1 erreur / 6 Kb pour la Taq
- ✓ Amplification de fragments jusqu'à 5 Kb
- ✓ Nécessite peu d'échantillon : 10 femtogrammes d'ADN
- ✓ Idéale pour le criblage de colonies et le génotypage



### UptiTherm DNA Polymerase (5U/μl), 10X Reaction Buffer MgCl<sub>2</sub> FREE

UPS53921

1000 unités

### UptiTherm DNA Polymerase (5U/μl), 10X Standard Reaction Buffer with MgCl<sub>2</sub>

UPS53881

1000 unités

Autres formats disponibles (1 U/ml, format Gel (stable à TA), Master Mix incluant dNTP).

Retrouvez-les produits ci-dessus sur [www.interchim.com](http://www.interchim.com) :

LIFE SCIENCES | Molecular Biology - Genetics | PCR (Nucleic Acid Amplification) | DNA polymerase and kits



+33 4 70 03 73 06 - Fax +33 4 70 03 82 60



interbiotech@interchim.com - [www.interchim.com](http://www.interchim.com)



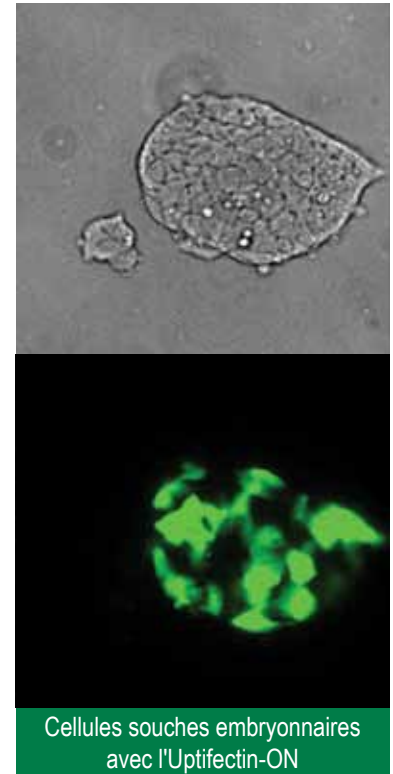
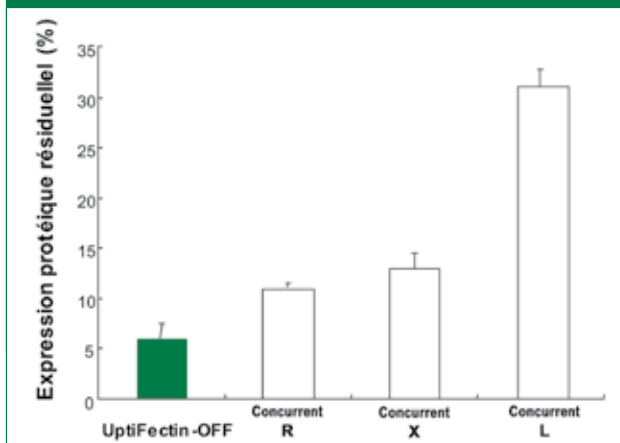
## UptiFectin™,

# Nanocarrier pour la transfection des acides nucléiques

Recommandé pour les cellules primaires et cellules souches

- ✓ Nouvelle molécule brevetée (dérivé synthétique de produit naturel)
- ✓ Non cytotoxique
- ✓ Fonctionne en présence de sérum
- ✓ UptiFectin™-ON : transfection de DNA Validé sur CHO, HEK, PC12, MDCK, IHH, HeLa, COS-7, C2C12, HepG2, INS-1 cellules souches embryonnaires et mésenchymateuses,...
- ✓ UptiFectin™-OFF: transfection de siRNA, bloque l'expression de gène, ARNm et protéine Validé sur HeLa, HEK 293, HepG2, MCF-7, HUVEC, HaCaT et nombreuses autres.

Expression résiduelle de la GFP après inhibition du gène par un ARNsi avec l'Uptifectin OFF et ses concurrents



### UptiFectin-OFF, Nanocarrier for siRNA Transfection

DW9030	0,5 ml (250 transfections)
DW9031	4,0 ml (2000 transfections)

### UptiFectin-ON Nanocarrier for DNA Transfection

DW9020	0,5 ml (375 transfections)
DW9021	4 ml (3000 transfections)

Retrouvez-les produits ci-dessus sur [www.interchim.com](http://www.interchim.com) :

LIFE SCIENCES | Molecular Biology - Genetics | Transfection | **DNA transfection**

LIFE SCIENCES | Molecular Biology - Genetics | Transfection | **RNA transfection, Silencing**

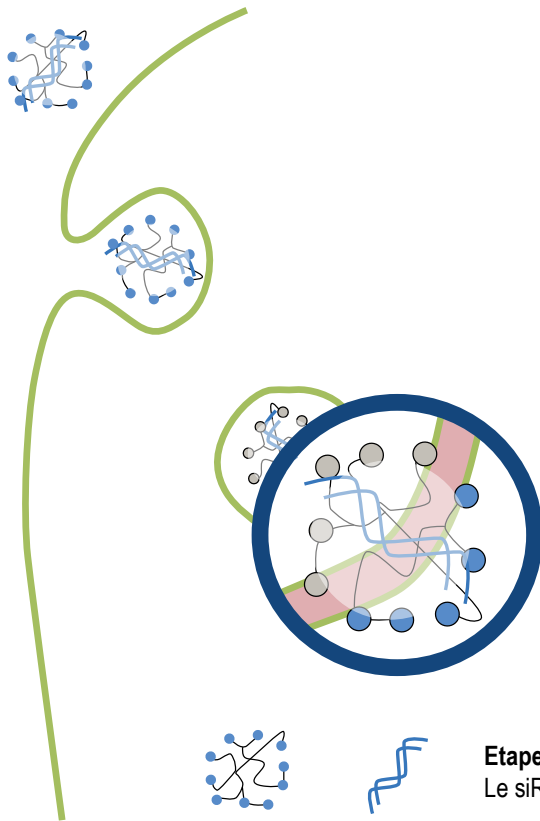


# Technologie Viomer®

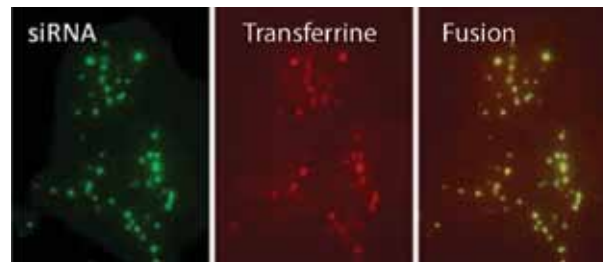
Réactif de transfection avec libération active de l'ADN ou l'ARN une fois dans la cellule



- ✓ **Relargage actif** : maximise l'efficacité de transfection et réduit le bruit de fond
- ✓ **Sans lipide** : pas d'interaction avec le métabolisme cellulaire, en particulier avec le métabolisme lipidique
- ✓ **Zéro charge** : évite de retirer le sérum ou les antibiotiques - plus doux pour les cellules
- ✓ **Particules stables** : améliore la fiabilité et la reproductibilité des résultats



**Etape 1 - Absorption par endocytose**



2 h après transfection, un siRNA marqué est complètement co-localisé avec la transferrine, un marqueur des endosomes

**Etape 2 - Libération active.** Les endosomes acidifient, ce qui induit les propriétés de pénétration de membrane des Viomers.



Après 6 h, les siRNA sont bien séparés des lysosomes, ici marqués avec LAMP-2. La libération active s'est réalisée et évite la dégradation lysosomale.

**Etape 3 -** Dans le cytosol, les Viomers retrouvent leur charge, ce qui évite un transport en arrière. Le siRNA se dissocie du complexe de transfection.

## Viomer BLUE pour les transfactions de siRNA/miRNA

1G7600 300 µl (500 réactions\*)

## Viomer RED pour les transfactions d'ADN

1G7630 180 µl (600 réactions\*)

## Viomer GREEN pour les transfactions de siRNA/miRNA

1G7610 300 µl (500 réactions\*)

## Viomer YELLOW pour les transfactions d'ADN

1G7640 180 µl (600 réactions\*)

\* Nombre moyen de transfactions en plaque 24-puits

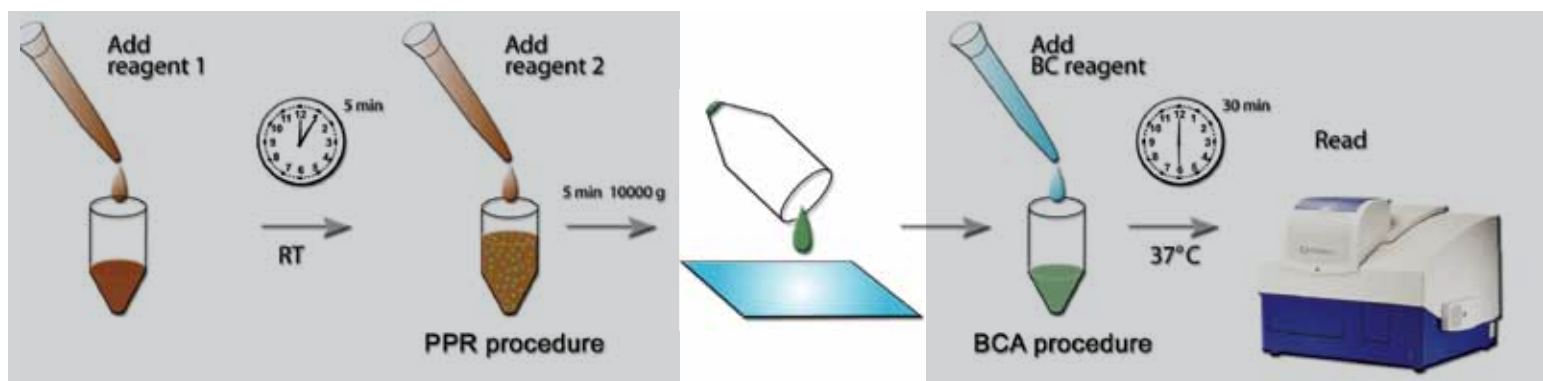


## BC™ Protein Assay

La méthode de référence en R&D pour le dosage colorimétrique des protéines

- ✓ Colorimétrie : lecture à 562 nm (possible entre 540 et 590 nm)
- ✓ Compatibilité complète\* : détergents, lipides, acides nucléiques + agents réducteurs...
- ✓ Plus linéaire, précise et reproductible que le dosage Bradford
- ✓ Gammes de concentrations : 0,5 à 2000 µg/ml

\*La méthode BCA, amélioration du Biuret et du Lowry, est devenue la méthode la plus populaire dans les laboratoires, appréciée pour sa simplicité (1 étape) et sa robustesse. Désormais combinée au réactif PPR, elle permet de s'affranchir d'autres interférences (EDTA, mercaptans...), en 10 minutes à température ambiante : le kit NI-BC Assay d'Uptima est idéal, même pour des échantillons difficiles comme les échantillons d'électrophorèse (SDS, DTT).



### No-Interference NI-BC Assay protein dosage

**R59771** 1 kit (2 x 250 ml, 500 tests en tube)  
Contient le kit complet BC Assay UP40840B (2 x 250 ml)  
et le réactif PPR #R5594A (500 ml)

### BC Assay (kit classique)

**UP40840A** 5000 tests (en microplaque)  
Contient les réactifs A (1 L), B (25 ml) et standard BSA 2 mg/ml -  
gamme 20-2000 µg/ml (standard) ou 5-500 µg/ml (protocole à 60°C)

### µBC Assay (kit classique)

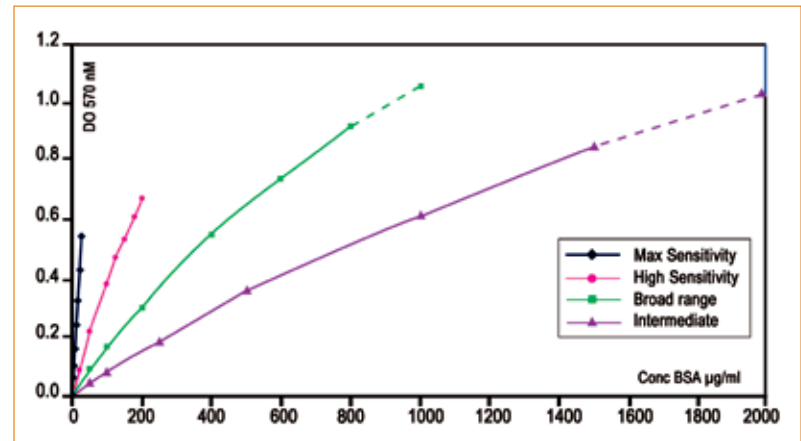
**UP75860A** 3400 tests (en microplaque)  
Contient les réactifs A (250 ml), B (250 ml), C (12 ml)  
et standard BSA 2 mg/ml - gamme de dosage 0,5 - 250 µg/ml



# Coo Protein™ Assay

## Kit de dosage des protéines par la méthode de Bradford modifiée

- ✓ Plus précis : meilleure linéarité comparée aux autres kits de Bradford
- ✓ Facile : réactif prêt-à-l'emploi, sans dilution, ni filtration
- ✓ Standard avec bouchon à vis évitant les ampoules à briser
- ✓ Gamme de concentration : 1 -1500 µg/ml



### Coo Assay Protein Dosage Kit

**UPF86400** 1 kit (4 000 tests)

**UPF86401** 1 kit (1 000 tests)

La version originale (1L de réactif + standard BSA) :  
flexibilité maximale pour la linéarité & gamme de dosage (4 protocoles).

### Coo Assay STD Protein Dosage Kit

**UP36858A** 1 kit (4 000 tests)

**UP36858B** 1 kit (1 000 tests)

Une version simplifiée et alternative au Coomassie Assay Kit 23200

### Protein Preparation Reagent (PPR)

**R5594A** 500 ml

Contient les réactifs 1 (250 ml) et 2 (250 ml) pour traiter 500 échantillons, élimine les interférences de sels, détergents, réducteurs en dosages protéiques.



Retrouvez-les produits ci-dessus et d'autres dosages protéiques sur [www.interchim.com](http://www.interchim.com) :

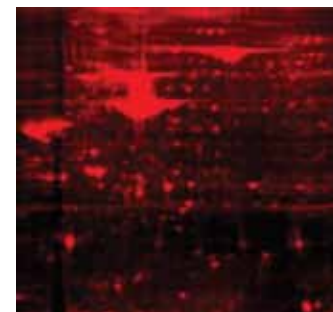
LIFE SCIENCES | Biochemistry & Proteomics | Protein Detection | Protein Assays

## Lumitein™ Protein Gel Stain

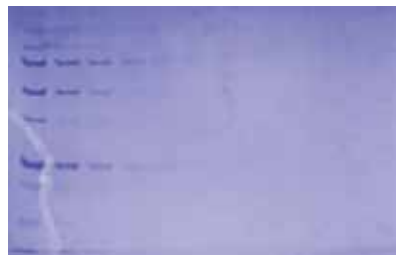
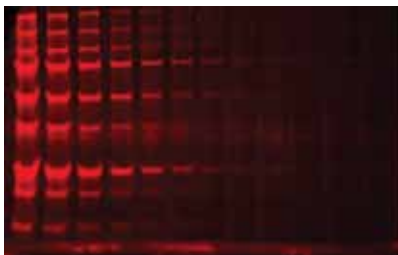
Colorant de protéines en gel d'acrylamide SDS-PAGE et en condition native



- ✓ **Très sensible** : au moins aussi sensible que le nitrate d'argent (<1 ng de protéines détectées) ; révèle plus de spots que le concurrent Ruby en coloration de gel 2-D.
- ✓ **Simple et rapide** : fixation et coloration en une étape. Protocole rapide de 30 min pour d'excellents résultats, ou protocole de 90 min pour une sensibilité ultime en gel 1-D.
- ✓ **Compatible** : tous instruments UV à ~280 nm (UV-box)  
ou fluorescence exc.~450 nm/em.~610 nm (Dark Reader, scanner,...).
- ✓ **Large plage de détection linéaire** : au moins trois ordres de magnitude.
- ✓ **Compatible avec l'analyse en aval** : compatible avec LC-MS/MS et séquençage.
- ✓ **Economique** : la solution concentrée 100X réduit les coûts de fabrication et de transport.
- ✓ **Stable** : au moins 1 an à température ambiante.



### Lumitein™ vs. Coomassie



#### Lumitein™ Protein Gel Stain 100X

CJ5260	2 ml
CJ5261	10 ml
CJ5262	50 ml

Retrouvez-les produits ci-dessus sur [www.interchim.com](http://www.interchim.com) :

LIFE SCIENCES | Biochemistry & Proteomics | Electrophoresis | **Protein Gel Staining**

### Alternative en colorimétrie

#### CooBlue™ FX Single Step Protein Gel Stain (Colorant de protéines au Coomassie colloïdal)

1B8100	500 ml (concentré 1 X)
1B810K	500 ml (concentré 10 X)

# CY<sub>anines</sub> FluoProbes®

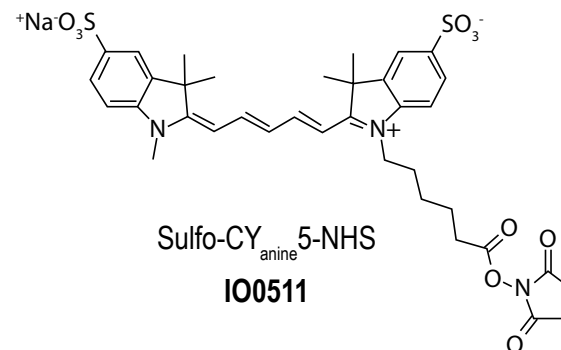
Fluorochromes extrêmement populaires pour les marquages de protéines

## Gamme complète :

- ✓ Grand choix pour la méthode de marquage par NHS ester, maleimide, hydrazide, carboxyl, amino, Click Chemistry (azide, alkyne)
- ✓ Toutes les longueurs d'onde : CY<sub>anine</sub> 2, CY<sub>anine</sub> 3, CY<sub>anine</sub> 3.5, CY<sub>anine</sub> 5, CY<sub>anine</sub> 5.5, CY<sub>anine</sub> 7, CY<sub>anine</sub> 7.5
- ✓ Solubilité améliorée avec groupement Sulfo



<b>Sulfo-CY<sub>anine</sub> 3 - NHS (548/567 nm)</b>	
<b>FP-LQU980</b>	1 mg
<b>Sulfo-CY<sub>anine</sub> 3.5 - NHS (591/604 nm)</b>	
<b>FP-FZ8730</b>	1 mg
<b>Sulfo-CY<sub>anine</sub> 5 - NHS (591/604 nm)</b>	
<b>FP-IO0511</b>	5 mg
<b>Sulfo-CY<sub>anine</sub> 5.5 - NHS (674/707 nm)</b>	
<b>LQV162</b>	5 x 0,5 mg
<b>Sulfo-CY<sub>anine</sub> 7 - NHS (750/773 nm)</b>	
<b>FP-1B8001</b>	5 mg
<b>CY<sub>anine</sub> 2, CY<sub>anine</sub> 3, CY<sub>anine</sub> 5 Labeling Pack</b>	
<b>EV0870</b>	5 nmol chacun
<b>EV0871</b>	10 nmol chacun
<b>EV0872</b>	25 nmol chacun



Egalement +200 réactifs CY<sub>anine</sub> (mono-, bi- et tri-sulfonée) et conjugués (dNTP, ConA, dextran, Lysozyme,...).

Retrouvez-les produits ci-dessus et d'autres réactivités et quantités sur [www.interchim.com](http://www.interchim.com) :  
LIFE SCIENCES | Biochemistry & Proteomics | Biochemistry | Fluorescent labeling



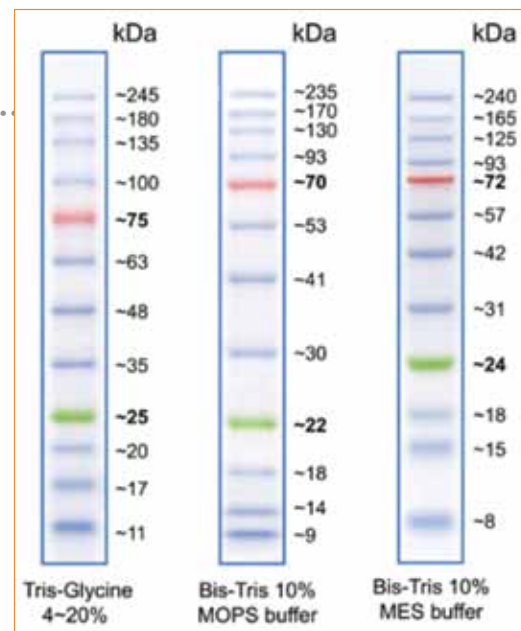
## Prestained Protein ladders

Stable à 25°C pendant 2 semaines

### BLUE Prestained Protein Ladder

- ✓ Standard de protéines à 3 couleurs
- ✓ Gamme étendue de poids moléculaire : 10 à 245 kDa
- ✓ Bandes bleues + deux bandes de référence (verte à 25 kDa et rouge à 75 kDa).
- ✓ Applications : suivre la séparation de protéines sur gel SDS-polyacrylamide, vérifier l'efficacité du transfert en Western sur membranes (PVDF, nylon, ou NC) donner une approximation de la taille des protéines.

GeneDireX®



### BLUeye Prestained Protein Ladder

FO9810

500 µl

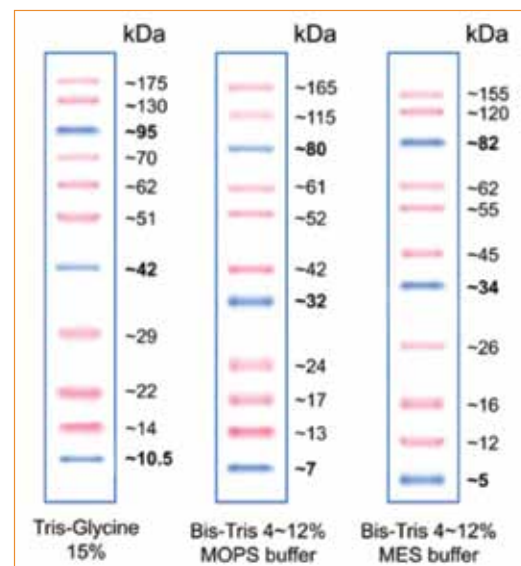
### PINK Prestained protein ladders

- ✓ 10 à 175 kDa
- ✓ Bandes roses + 3 bandes bleues de référence : ~10, ~40 et ~90 kDa
- ✓ Bandes étroites

### PiNK Plus Prestained Protein Ladder

XZ2300

2x250µl



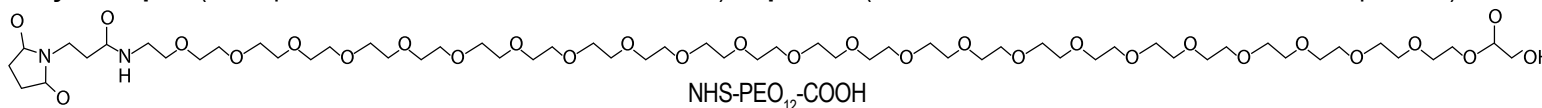
Retrouvez-les produits ci-dessus sur [www.interchim.com](http://www.interchim.com) :

LIFE SCIENCES | Biochemistry & Proteomics | Electrophoresis | Protein Molecular Weight markers

# PEO/PEGylation (marquage, couplage)

## PEO/PEGylation (marquage, couplages)

- ✓ **Spacers PEO/PEG** : hydrophiles, longueur ajustable, biocompatibles
- ✓ **Synthétiques** (PEO=parfaitement défini - de 1000 à 3000 MW) ou **purifiés** (de 1 000 à 80 000MW ; PEG, TEG: faible dispersivité)



- ✓ **Disponibles terminés par methyl, ou fonctionnalisés par tous types de fonctions** :  
Groupements réactifs sur amine (NHS, TFP, CHO, COOH,...), sur sulfhydryls (Maleimide, Iodo-, thiol, OPSS, bromo-acétamides), sur aldehyde (NH<sub>2</sub>, AminoOxy,...), et bien d'autres (Hydrazide, OH, Nitrophenyl Carbonate (NPC), Carbonyl Imidazol (CDI), Isocyanate (ISC), Epoxide (EPO), Tosyl, Mesylate, Alkyne, Silane).
- ✓ **Groupements marqueurs** : Biotine, Fluoresceine, TAMRA, SRB, SR101,...

### Exemples

**MAL-PEO<sub>24</sub>-NHS** (1394.5 MW, 95.2 Å spacer) **RJ1871** 100 mg

Ce crosslinkers réagit sur sulfhydryl et amine. Existe en PEO<sub>2</sub> (BZ0981) à PEO<sub>36</sub> (RJ1881)

**N-Fmoc-amido-PEO<sub>12</sub>-COOH** **BI0653** 1 g

Ce buildingblock contient un amine protégé.

**Amino-PEO<sub>11</sub>-aminoxy-t-boc** **JV2300** 100 mg

Ce linker réagit sur un carbonyl, ajoutant un espaceur PEO et un aminoxy protégé pour réaction oxime avec un aldehyde

**NHS-PEG-Biotin MW : 20 000** **WT9310** 100 mg

Cet agent biotinye les protéines et autres molécules contenant des amines

**mPEG-FITC, MW : 1 000** **JO2300** 50 mg

Cet agent fluorescent (592/515nm) marque via les amines

**TAMRA-PEO4-Alkyne** **FP-MRU960** 25 mg

Cet agent fluorescent (546/565 nm) s'utilise en chimie Click SPAAC ou Hydraplank

**FluoProbes® 488 - Azide** **FP-YE4970** 1 mg

Cet agent fluorescent (494/519nm) s'utilise en chimie Click SPAAC ou Hydraplank

Retrouvez plus de linkers et building block sur le site [www.interchim.com](http://www.interchim.com) :

LIFE SCIENCES | Biochemistry & P. | Biochemistry | +2000 crosslinkers

LIFE SCIENCES | Biochemistry & P. | Biochemistry | +2000 marqueurs fluos, +400 biotines



## Chimies Click

### Des méthodes de couplage et marquage qui respectent les biomolécules !

- ✓ Groupes réactifs bio-orthogonaux (spécifiques, bio-inerte)
- ✓ Groupes fonctionnels de petite taille
- ✓ Réactions rapides et complètes (quantitatives)
- ✓ Méthodes flexibles, grâce à des activations séparées
- ✓ Chimies Click SPAAC (DBCO/Azide) : sans catalyseur Cu !
- ✓ Chimies Click SPTTC (TCO/Tetrazine) : nouveau !
- ✓ Chimies Click HydraLink™(HyNic/Aldehyde) : traçable par UV
- ✓ Applications variées : Protéines, DNA, RNA (sondes et conjugués, monitoring, enzymatique, marquage in-vivo,...)

#### Exemples de réactifs pour chimies Click 'Stain-Promoted'

<b>DBCO-PEG<sub>5</sub>-NHS ester</b> activer un amine en DiBenzylCycloOctyne pour Chimies Click (avec un Azide) sans catalyseur Cu	<b>DQP502</b>	10 mg
<b>DBCO-PEG<sub>4</sub>-Maleimide</b> active un sulfhydryl en cycloethynyl pour Chimies Click (avec un Azide) sans catalyseur Cu	<b>DQP531</b>	25 mg
<b>TCO-PEG<sub>4</sub>-NHS ester</b> active un amine en trans-Cyclooctene pour Chimies Click (avec un Tetrazine) sans catalyseur Cu	<b>MRU990</b>	10 mg
<b>5-DBCO-dUTP</b> s'incorpore dans un DNA/cDNA lors de la synthèse, pour participer à un couplage Click. Existe en versions Ethynyl (MM9829, voir page 38), C8-Alkyne (ZC6981) et le dUTP-PEO <sub>4</sub> -Azide (DQI710)	<b>JO2460</b>	0,5 µmol
<b>DBCO-PEG<sub>4</sub>-SR101</b> (568/584nm) SulfurRhodamine101 (TR) activé pour chimie Click (avec un Azide). Existe aussi en PEO <sub>4</sub> -Ethynyl (DQP830)	<b>1C8710</b>	2 mg

Molécule 1	Groupe1 cible => Activateur1	Molécule 2	Groupe2 cible => Activateur2 ou Linker
Protéine - Anticorps	Amino (NH <sub>2</sub> ) => <b>SANH BL9270 10 mg</b>	Protéine - Anticorps	Amino (NH <sub>2</sub> ) => <b>SFB</b>
Peptide	Thiol (SH) => <b>MHPH BL9400 10mg</b>	Peptide	Thiol (SH) => <b>MTFB</b>
Oligo	3' ou 5' Amino => <b>SFB, ou sulfo-SFB</b>	Oligo (en synthèse)	3' ou 5' Amino => <b>SFB ou S-S-4FB (clivable)</b>
µsphère	Billes PS déjà activées => <b>4FB NanoLink Beads</b>	Peptide (en synthèse)	N-terminus => <b>BOC-HyNic</b>
Agarose	Billes d'Agarose déjà activée => <b>4FB-Agarose</b>		C-terminus => <b>6-FMOC-Lys-tBoc-HyNic</b>

Retrouvez plus de linkers et building block sur le site [www.interchim.com](http://www.interchim.com) :  
LIFE SCIENCES | Biochemistry & P. | Biochemistry | +2000 crosslinkers

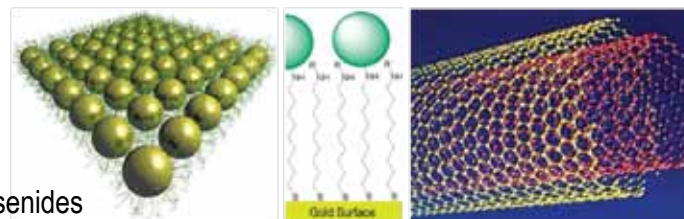


## Nanomatériaux

Supports nanométriques fonctionnalisés

pour applications en biotechnologie (biocapteurs, vecteurs de médicaments,...) et industrie (optoélectronique,...).

- ✓ Nano-tubes, nanobilles, nano-fils, nano-poudres, lames
- ✓ Métaux : Or, Argent, ITO (IndiumTinOxide), Cu, Au, Fe, Ce, Al, Cr, Sn, Pd, Ag, Ni... et leurs oxydes (TiO<sub>2</sub>, SiO<sub>2</sub>)
- ✓ Allotropes du carbone: carbone, fullerenes, graphite, diamants
- ✓ Nitrides, Carbides, Borides, Carbonitrides, Antimonides/stibnides, Arsenides



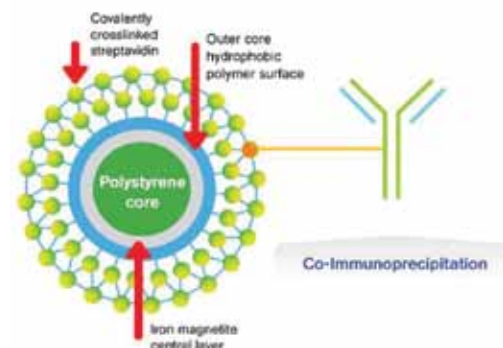
### Quelques exemples

<b>Multiwalled Carbon Nanotubes</b> , 5-20 nm x 1-10 µm, 3-15 Walls - COOH modified	<b>1G1910</b>	100 mg
<b>Gold Nanorods</b> , PEG Coated, 750 nm SPR, 0,05 % Au	<b>IO1380</b>	1 mL
<b>Polystyrene Microspheres</b> 0,05 µm Red Fluorescent (542/612 nm)	<b>FP-GV3370</b>	15 mL
<b>NanoLink Streptavidin Magnetic Beads</b> 0,8 µm	<b>CP5531</b>	5 ml at 10 mg/ mL
<b>MagnaLink Amino Magnetic Beads</b> 2,8 µm	<b>IO6450</b>	1 mL at 10 mg/ mL

## Billes fonctionnalisées

Nano et micro-sphères pour microscopie, cytométrie, immunoprécipitation, drug-delivery, imaging, test de détection et/ou séparation...

- ✓ Coatées Streptavidine 0,8 et 2,8µm : capacité de fixation 12X supérieure !
- ✓ Activées Amino, DimethylAmino, Carboxyl, 4FB (pour chimie click à l'hydrazone) : > 12 nmol/mg
- ✓ Fluorescentes, de 0,1-44 µm, en polystyrene ou PMAA



### Demandez aussi :

Les réactifs pour silyler ou silaniser vos surfaces, revêtements auto-assemblants (SAM : Self-Assembled monolayers) et les plaques activées (amine, carboxyl, NHS ester, maleimide)

## Dialyse

### Les tubes et dispositifs de dialyse référents du marché



- ✓ **Spectra/Por** : leader, avec le plus grand choix de membranes, diamètres, ...
- ✓ **CelluSep** : le tube de dialyse économique pré-coupé ultra-clean
- ✓ Membrane haute qualité de cellulose ester (CE) ou régénérée (RC)
- ✓ Dessalage ou concentration de biomolécules, échange de tampons, étude de fixation



MWCO	Largeur à plat (vol. échantillon/ml)	Références	Conditionnement
<b>Spectra/Por Dialysis tubing Biotech CE (a)</b>			
100-500Da	10 mm (0,32 ml/cm)	<b>131048</b>	rouleau 10 m
8000-10000Da	16 mm (0,8 ml/cm)	<b>131270</b>	rouleau 10 m
1 000 000Da	16 mm (0,81 ml/com)	<b>131486</b>	rouleau 10 m
<b>CelluSep H1 Dialysis tubing RC pre-cut lengths (b)</b>			
1 000Da	18 mm (1,04 ml/cm)	<b>H1-18-5</b>	5 x 50 cm
		<b>H1-18-10</b>	10 x 50 cm
10 000Da	40 mm (5,1 ml/cm)	<b>H10-40-5</b>	5 x 50 cm
		<b>H10-40-10</b>	10 x 50 cm
50 000Da	28 mm (2,5 ml/cm)	<b>H50-28-5</b>	5 x 50 cm
		<b>H50-28-10</b>	10 x 50 cm
<b>Float-A-Lyser G2 &amp; Micro (c)</b>			
8 000 - 10 000 Da	0,4 - 1 ml	<b>G235031</b>	12 unités
8 000 - 10 000 Da	100 - 200 µl	<b>F235055</b>	12 unités

(a) : aussi disponible en diamètres et MWCO intermédiaires & en sachet.

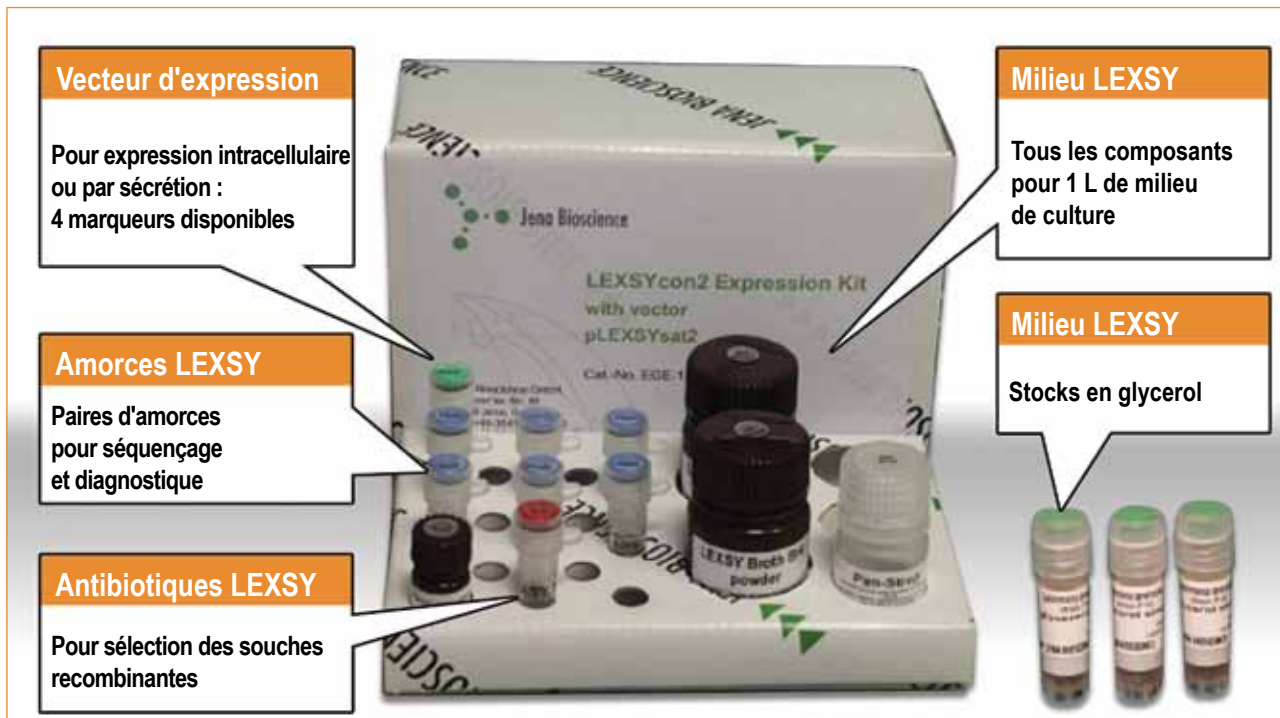
(b) : aussi disponible en diamètres et MWCO intermédiaires & en rouleaux.

(c) : aussi disponible avec MWCO de 100-500 à 50 000Da, et 1 à 10 ml & 500 µl.

# LEXY, production de protéines eucaryotes

Aussi simple que la culture de bactéries *E. coli*

- ✓ Machinerie d'expression de protéines eucaryotes, complète avec les modifications post-traductionnelles (glycosylation et formation des ponts disulfure)
- ✓ Vecteur compatible avec le clonage dans *E. coli*
- ✓ Expression au choix : constitutive ou inducible
- ✓ Stable pour une production constante de protéines



**LEXSYcon2 Expression Kit** pour expression constitutive cytosolique ou par sécrétion

**SN1050** 1 kit

**LEXSY in vitro Translation Kit** pour expression basée sur plasmide

**DQ0250** 15 réactions

**LEXSYinduce 3 Expression Kit** pour expression inducible cytosolique ou par sécrétion

**GV2460** 1 kit

**LEXSY in vitro Translation Kit** pour expression basée sur produit de PCR

**DQ0260** 15 réactions

Retrouvez-les produits ci-dessus sur [www.interchim.com](http://www.interchim.com) :

LIFE SCIENCES | Biochemistry & Proteomics | Protein Expression | **Protein Production**



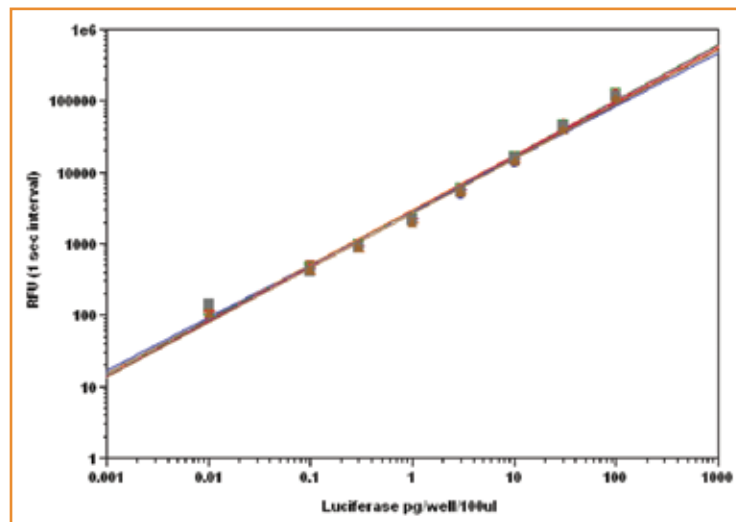
## Firefly Luciferase Gene Assay Kit, Bright Glow

- ✓ Haute sensibilité :  
détection à partir de seulement 0,1 pg de luciférase/puit
- ✓ Mélange prêt-à-l'emploi : mélanger & lire
- ✓ Compatible avec les instruments pour le HTS

### Luciferase Reporter Gene Assay Kit, Bright Glow

FP-JQ6811

10 plaques



Dose réponse de la luciférase en plaque 96 puits.  
Mesure sans perte de signal pendant 20 min à 5h.

## D-Luciférine, substrat du gène rapporteur Luciferase

Pureté élevée pour une meilleure reproductibilité

- ✓ Dosage de l'expression du gène rapporteur Firefly Luciferase
- ✓ Pureté >99 % : élimine les inhibiteurs de la luciférase

### D-Luciferin, Potassium salt, Pure Grade

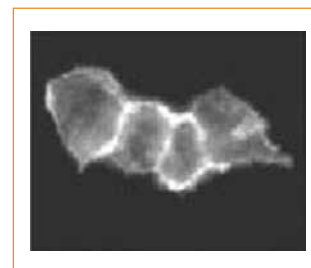
FP-M1224D

1 g

### D-Luciferin, Sodium salt, Pure Grade

FP-72604C

1 g



Retrouvez-les produits ci-dessus et d'autres substrats et kits (X-gal, coelenterazines, SEAP,...) sur [www.interchim.com](http://www.interchim.com) :  
LIFE SCIENCES | Biochemistry & Proteomics | Protein Expression | **Protein Reporter Assays**

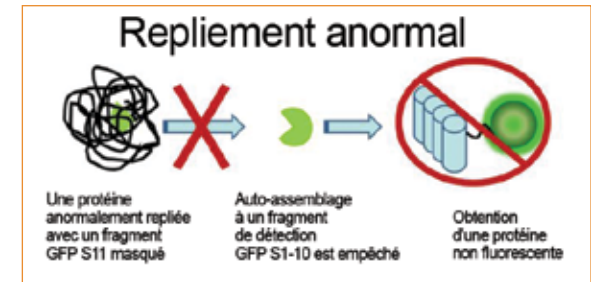
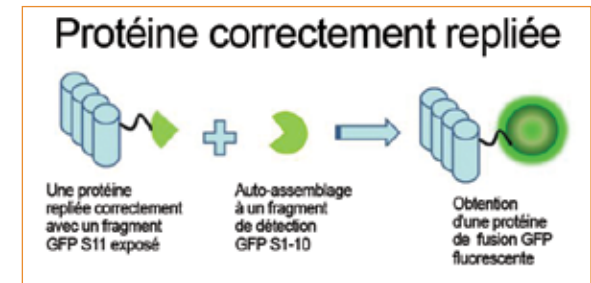
# Green Fluorescent Protein (GFP)

GFPs améliorées pour augmenter la fiabilité et la sensibilité des mesures

- ✓ Petit fragment soluble, auto-assemblant avec le fragment de détection
- ✓ Evite de perturber la solubilité et le repliement des protéines
- ✓ Compatible avec lecteurs de plaques fluorescentes, Fluori-Spectrométrie et cytométrie de flux

## 2 technologies brevetées :

- ✓ **Split GFP "Fold 'n' Glow"** : fragments GFP conçus pour s'auto-assembler
- ✓ **SuperFolder GFP** : version unique ultra stable de la GFP pour une fluorescence directement **proportionnelle à l'expression totale**



### In Vitro Bacterial Split GFP "Fold 'n' Glow" Assay Kit

JV4960 84 tests

### In Vitro Mammalian Optimized Split GFP "Fold 'n' Glow" Assay Kit

JV5000 84 tests

### SuperFolder GFP Expression Plasmid

JV5020 100 ng

## Applications :

- ✓ **Localiser**
- ✓ **Quantifier** le niveau d'expression
- ✓ **Déterminer** la **solubilité** d'une protéine ou d'un domaine d'une protéine
- ✓ **Mesurer** le **degré de repliement** correct

Retrouvez-les produits ci-dessus et d'autres GFPs, YFP, RFP sur [www.interchim.com](http://www.interchim.com) :

LIFE SCIENCES | Biochemistry & Proteomics | Protein Expression | **Protein Reporter Assays**



+33 4 70 03 73 06 - Fax +33 4 70 03 82 60



interbiotech@interchim.com - [www.interchim.com](http://www.interchim.com)



## Prim'Ab Search™ :

Moteur de recherche anticorps primaires

Plus de 400 000 anticorps primaires en ligne sur notre moteur de recherche Prim'Ab search™ : <http://www.interchim.eu/pp/393/prim-ab-search.html>

- ✓ Comparaison rapide des différents anticorps grâce aux filtres et aux informations clés (cible, hôte, applications, cross-réactivités...)
- ✓ Accès direct aux fiches techniques
- ✓ Accès à la commande en ligne

www.interchim.com : LIFE SCIENCES | Immunodetection Tools | Primary Antibodies | Prim'Ab Search

The screenshot shows the search interface with the following elements:

- Search:** Input field containing "HIF1a", buttons for "by Antigen" and "by Clone name", and a "Manufacturer" dropdown.
- Advanced search (for filter results):** Multiple dropdown menus for "Species Reactivity", "Host Species", "Clonality", "Applications", "Conjugate", and "Phosphospecificity".
- PROMOTIONS:** A banner for "Almost 4000 Anticorps SPECIMEN" with a "PromoCode 806166".
- Sample size:** Radio buttons for "Yes", "No", and "All".
- By catalog #:** Input field and "GO" button.
- Species and applications summaries:** A link to view summaries.

Près de 10000 formats "Test" à prix réduit

Restez informé des promotions du moment et vérifiez en 1 click si vos anticorps en font partie.

Search By Antigen (50 / page)  
Search Results => results found : 197 1 2 3 4

HIF1A		N-term	Rb - IgG	Polyclonal	Bv,Dg,GP,Hrs,Hu	WB	50 µg	DXO840
HIF-1 alpha			Ms - IgG2b	H1alpha67	Fl,Bv,Hu,Mu,Pg	ChIP,IF,ICC,IH	250 µl	820851
HIF-1 alpha			Ms - IgG2b	H1alpha67	Fl,Bv,Hu,Mu,Pg	ChIP,IF,ICC,IH	25 µl	820852

Les différents noms connus pour la protéine apparaissent en pointant avec la souris

Accès à la fiche technique

Caractéristiques de l'anticorps

Accès aux tarifs et à l'achat en ligne (enregistrement nécessaire)

# Ab2 Search™ :

Moteur de recherche anticorps secondaires

Près de 5 000 références en ligne sur notre moteur de recherche **Ab2 search™** :

## Simple & Intuitif

> Trouvez en quelques clics l'anticorps dont vous avez besoin sur :

[www.interchim.com](http://www.interchim.com) : LIFE SCIENCES | Immunodetection Tools | Secondary Antibodies & Avidins | Ab2 Search

Annotations on the screenshot:

- Espèce cible (Target Species)
- Espèce hôte (Host Species)
- Format de l'Ig hôte : entière, fragment F(ab')2 ou autres (Whole IgG Fragment)
- Conjugué (Conjugate)
- Isotype de l'espèce cible (Target Isotype)
- Anticorps pré-absordé ou non (Pre-absorbed or not)



Retrouvez tous les autres réactifs secondaires : Avidines, ProteinA/G/L, ... sur [www.interchim.com](http://www.interchim.com) :  
LIFE SCIENCES | Immunodetection | Secondary Detect. | **Streptavidins , Other Amplification Tools**



+33 4 70 03 73 06 - Fax +33 4 70 03 82 60



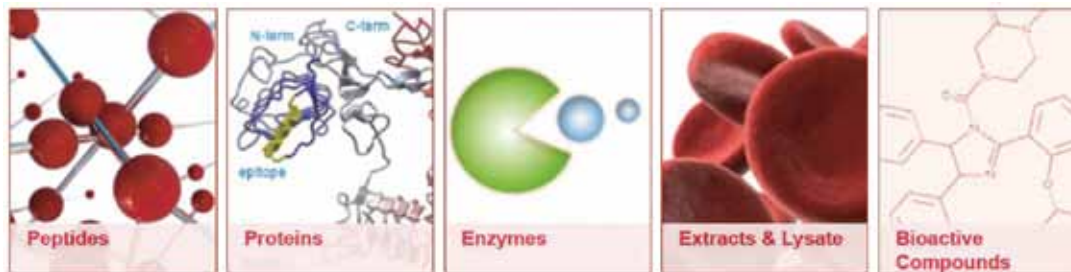
interbiotech@interchim.com - [www.interchim.com](http://www.interchim.com)



## Antigènes & biomolécules

- ✓ Pour vos contrôles positifs
- ✓ Pour le screening d'anticorps thérapeutiques ou d'activités enzymatiques
- ✓ Du µg au mg
- ✓ Plus de 100 000 antigènes et biomolécules disponibles

(protéines recombinantes ou extraites, full-length ou partielles, lysats, kinases, phosphatases, actives ou inactives, agonistes ou inhibiteurs...)



## Kits ELISA, EIA

Plus de 70 000 kits ELISA pour la détection de protéines humaines ou animales et couvrant des domaines d'application très variés, parmi lesquels :

- ✓ Angiogenèse
- ✓ Apoptose
- ✓ Cancer
- ✓ Contaminants de bioprocess
- ✓ Diabète
- ✓ DNA damage et PARP
- ✓ Endocrinologie
- ✓ Inflammation
- ✓ Maladies auto-immunes
- ✓ Maladies infectieuses
- ✓ Neurosciences
- ✓ Obésité
- ✓ Stress oxydatif...





## UptiLight™ (ECL pour WB, ELISA)

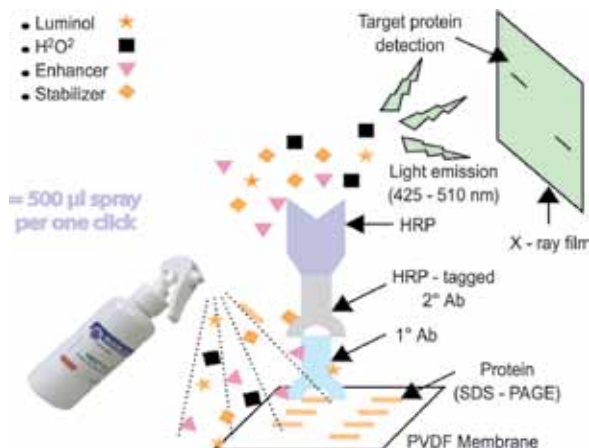
Votre réactif chimioluminescent d'ImmunoBlotting ou ELISA

UptiLight™, les meilleurs substrats de détections ECL

- ✓ Sensibilité au Pico- & Femto-gramme
- ✓ Meilleur signal / bruit de fond
- ✓ Emission durable
- ✓ Gamme dynamique large
- ✓ 30 à 150% moins cher !

Les substrats UptiLight™ ECL (Enzyme ChemiLuminescence) sont des formulations exceptionnelles du substrat luminol pour la peroxydase. Elles contiennent différents agents propriétaires augmentant et stabilisant le rendement de l'émission photonique.

Les formats, disponibles pour ELISA ou Blotting, proposent 3 niveaux de sensibilité :



Applications	UptiLight™ ELISA ECL Substrates Dosage en microplaques avec HRP (ELISAs)	UptiLight™ Blotting ECL Substrates Western-, Southern-, Northern-Blotting avec HRP
Sensibilité standard		



### UptiLight™ Classic, 4 000 cm<sup>2</sup>

le produit ECL le plus rentable pour les analyses en routine

**UP99619A** 500 ml

### UptiLight™ One (1 réactif prêt-à-l'emploi)

Simplicité maximale et gain de temps :

**BM4961** Spray 2 500 cm<sup>2</sup> 100 ml\*

**BM4963** Compte-goutte 4-5 000 cm<sup>2</sup> 200 ml\*

Haute Sensibilité	De l'ordre du picogramme	UptiLight™ ELISA HighSensitivity	UptiLight™ WB HighSensitivity
		<b>36349A</b> 200 ml	<b>98490E</b> 50 ml
		<b>36349B</b> 500 ml	<b>98490A</b> 200 ml
		<b>36349C</b> 1 000 ml	<b>98490B</b> 500 ml
			<b>98490C</b> 1 000 ml

Sensibilité Ultime	Applications les plus exigeantes, jusqu'au femtogramme	UptiLight™ ELISA UltraSensitivity	UptiLight™ WB UltraSensitivity
		<b>996201</b> 60 ml	<b>58372A</b> 60 ml
		<b>996202</b> 120 ml	<b>58372B</b> 120 ml
		<b>996203</b> 300 ml	<b>58372C</b> 300 ml

Echantillons sur demande. \* 10 ml de réactif traitent 90 cm<sup>2</sup> de blot (ou 2 pressions de spray) - \*\* kit d'essai



+33 4 70 03 73 06 - Fax +33 4 70 03 82 60



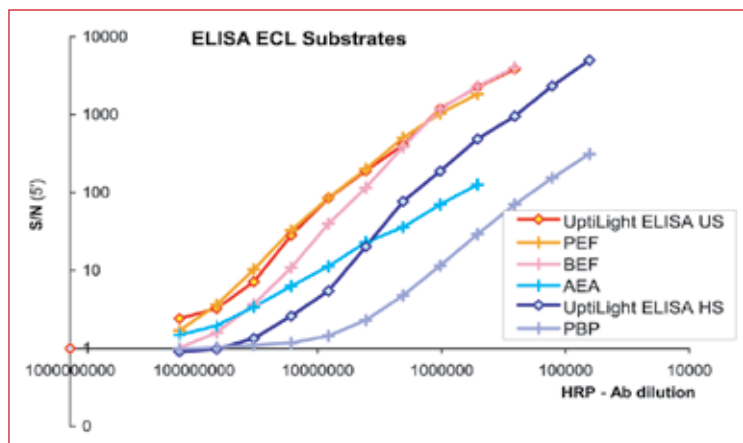
interbiotech@interchim.com - www.interchim.com



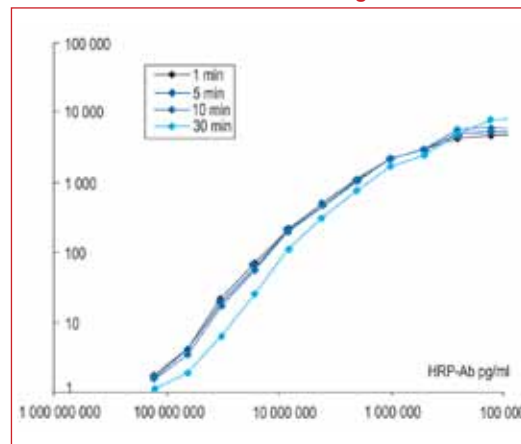
## UptiLight™ (suite)

### Performances

Comparaison de réactifs ECL sur lecteur de microplaque Mithras  
(Berthold technologies)



### Haute stabilité du signal



Retrouvez tous les substrats sur le site [www.interchim.com](http://www.interchim.com): LIFE SCIENCES | Immunodetection | By techniques | **ELISA**, Immuno-Blotting

### Produits associés pour le blotting

#### Protein MW marker for ECL

Contient protéines biotinylées, Streptavidine-HRP

**UP344440**

20 tests

#### WB Antibody Stripping Buffer

Régénère votre blot pour de multiples détections / anticorps !

**L7710A**

500 ml

#### Radiographic films (double émulsion)

Films Haute Sensibilité pour autoradiographie ECL

**48335A**

100 sheets - 12,5 x 17,5 cm (5" x 8" in)

**67895A**

100 sheets - 20 x 25 cm (8" x 10" in)

**T3457A**

100 sheets - 35 x 40 cm (14" x 17" in)

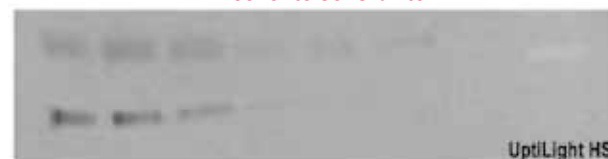
#### UNDO X-Ray Film Background Remover Kit

Réduit le bruit de fond des films surexposés

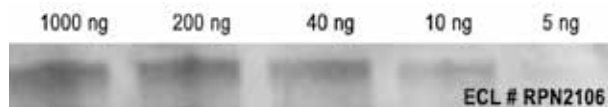
**T89171**

1 kit (2 L)

### Excellente sensibilité



WBlot de 10, 5, 2, 1, 0.5, 0.2, 0 ng d'antigène (gel SDS-PAGE 12.5%) en conditions dénaturantes, puis détecté avec un anticorps spécifique marqué HRP et les substrats ECL (même temps d'exposition).



protéine Z (gel SDS-PAGE 4-12%), puis détecté avec un anticorps HRP et les substrats ECL (même temps d'expo.)

## TMB Uptima®

Réactif prêt-à-l'emploi à tarif ultra-compétitif

Uptima

- ✓ Très haute sensibilité
- ✓ Grande stabilité (18 à 24 mois selon versions)
- ✓ Excellente reproductibilité
- ✓ Tarif ultra-compétitif
- ✓ Disponible en 3 versions : standard, aqueous (pas de DMF ou DMSO), Check+ (colorant permettant le suivi des dépôts)
- ✓ Format et flaconnage personnalisables (notamment pour la fabrication de kits)

### TMB, "Standard" solution

Idéal pour les analyses en routine

UP664780	200 ml
UP664781	500 ml
UP664782	1 L

### TMB, "Aqueous" solution

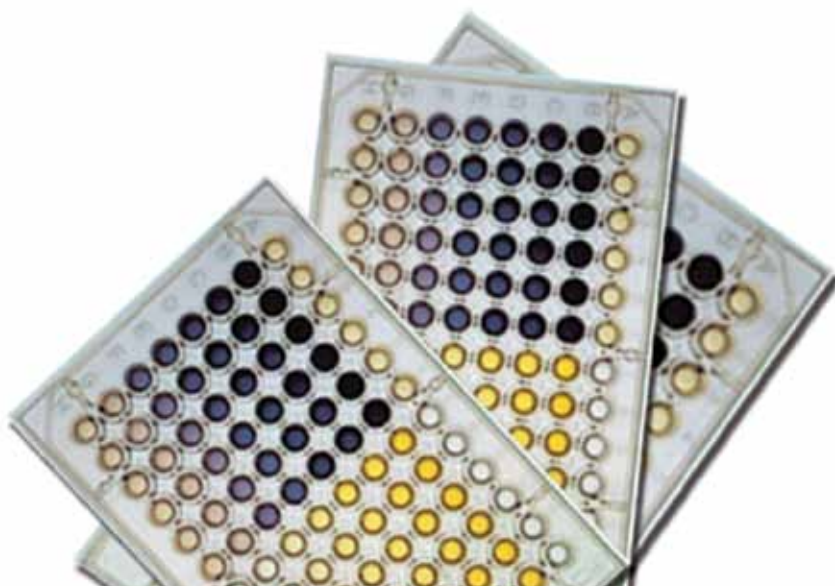
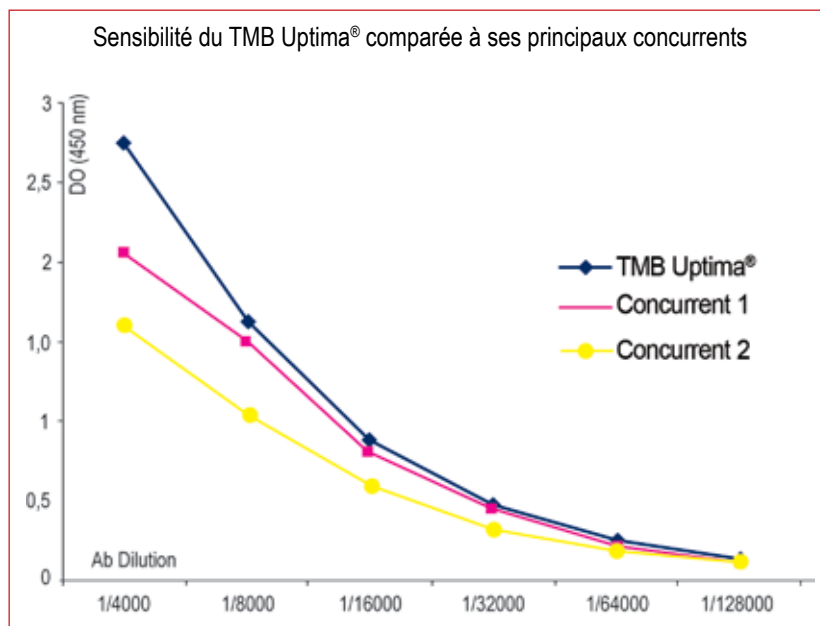
Non réglementé en transport - fabrication de kits commerciaux

UPS08181	200 ml
UPS08182	500 ml
UPS08183	1 L

### TMB, "Check+" solution

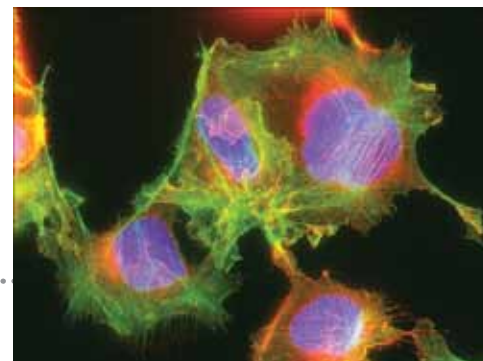
Inclut un indicateur permettant la vérification de l'ajout du substrat et de la solution stop.

S08173	200 ml
S08174	500 ml
S08175	1 L



## Anticorps secondaires fluorescents

- ✓ Marqueurs FluoProbes® encore plus performants
- ✓ Anticorps toujours aussi affins et spécifiques !
- ✓ Plus de 80 % des références livrables sous 24 heures
- ✓ Disponible en format test



## Marqueurs FluoProbes®

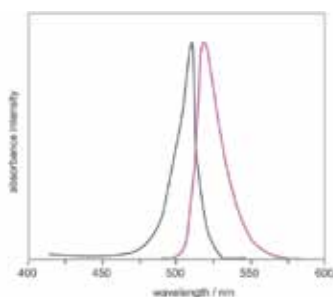
- ✓ Haute intensité de fluorescence et faible bruit de fond
- ✓ Excellente photostabilité (fading minimal)
- ✓ Marquage multiple - chevauchement négligeable entre les spectres des fluorochromes permettant une détection multi-couleur
- ✓ Excellente stabilité - fluorochromes totalement stables entre pH 4 et 10
- ✓ Compatible avec les principaux filtres et lasers couramment utilisés dans les laboratoires
- ✓ Gamme large et variée - spectre d'absorption allant de 390 à 706 nm

### Fluorochromes proposés pour nos anticorps secondaires

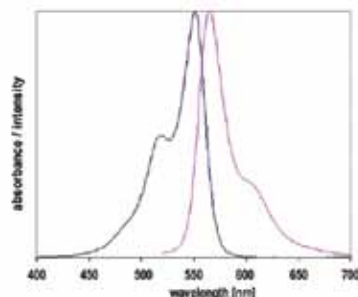
FluoProbes®	$\lambda_{abs}/\lambda_{em}$	Source d'excitation	Type de filtres
FluoProbes®-488	493 nm / 518 nm	Argon ion laser	filtre FITC / Cy2
FluoProbes®-547H	557 nm / 572 nm	Kr/Ar ion laser	filtre Cy3 / TRITC
FluoProbes®-594	591 nm / 617 nm	He/Ne laser	filtre Cy3.5/ SR101 / RFP
FluoProbes®-647H	653 nm / 675 nm	Kr/Ar ion laser	filtre Cy5 / APC

D'autres fluorochromes sont disponibles et peuvent être couplés à façon.

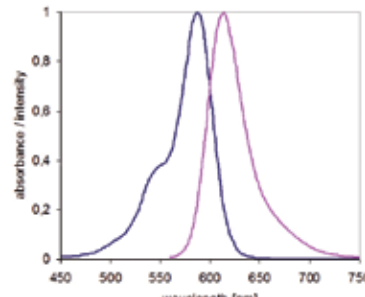
Spectre FluoProbes®-488  
(Abs/Em : 493/518 nm)



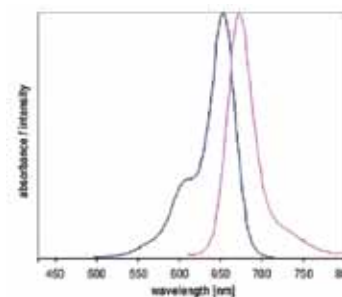
Spectre FluoProbes®-547H  
(Abs/Em : 557/572 nm)



Spectre du FluoProbes®-594  
(Abs/Em : 591/617 nm)

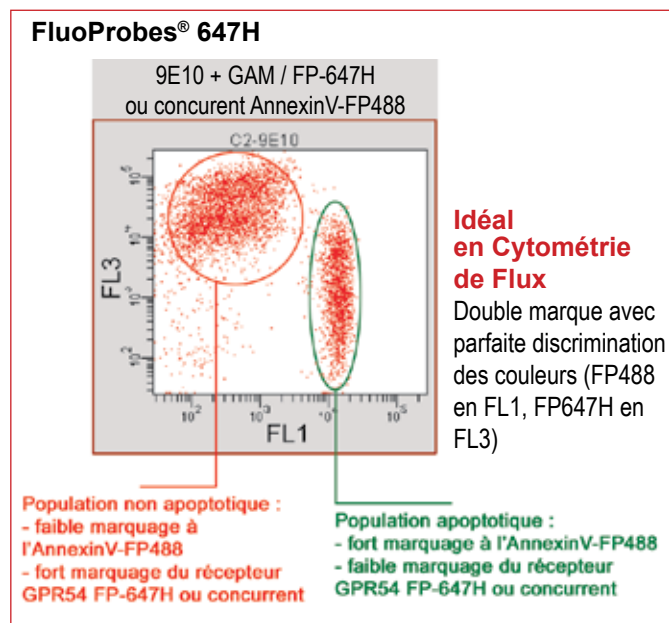
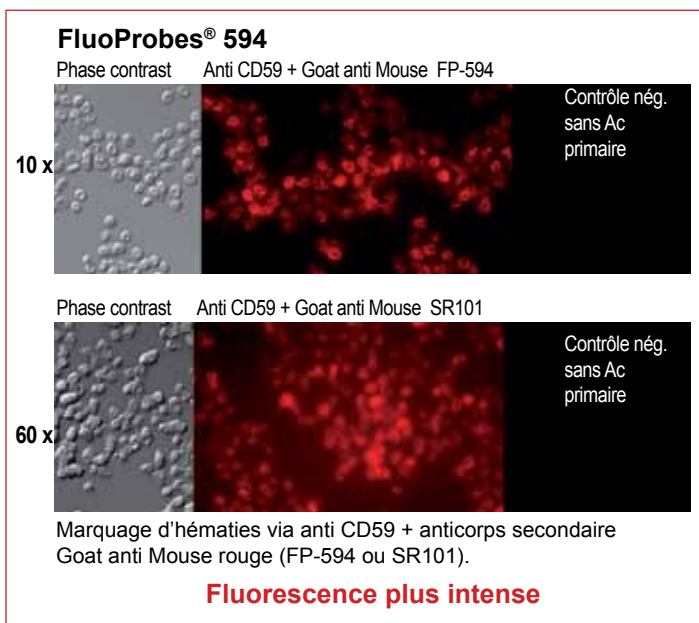
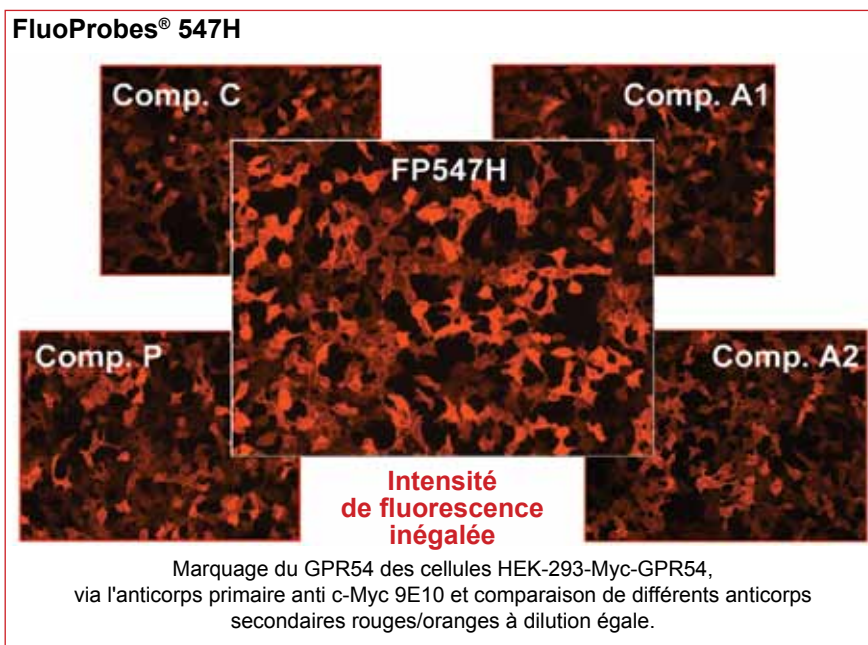
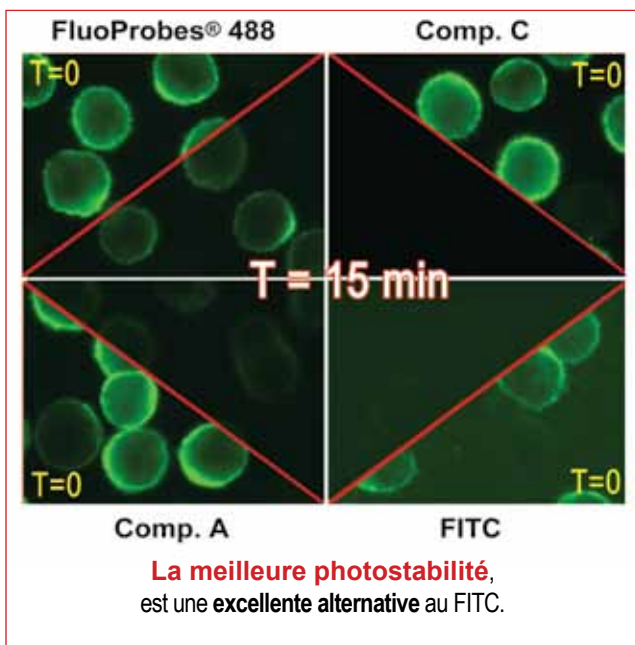


Spectre FluoProbes®-647H  
(Abs/Em : 653/675 nm)



## Anticorps FluoProbes® (suite)

Nos anticorps sont couplés aux FluoProbes. Les tests réalisés par des laboratoires indépendants ont montré que les propriétés de **fluorescence** et de **photostabilité** de nos anticorps conjugués sont **supérieurs** aux principaux concurrents présents sur le marché.



## Liste des anticorps FluoProbes®

Hôte	Spécificité	Qté	FP-488	FP-547H	FP-594	FP-647H
			A=493 / E=518 nm	A=557 / E=572 nm	A=591 / E=617 nm	A=653 / E=675 nm
<b>Anti-Chicken</b>						
Donkey IgG	Anti-Chicken IgY (IgG) (H+L) (min X Bov,Gt,GP,Hms,Hrs,Hu,Ms,Rb,Rat,Shp Sr Prot)	1 mg	FP-SA1110	FP-SB1110	FP-SD1110	FP-SC1110
<b>Anti-Goat</b>						
Donkey IgG	Anti-Goat IgG (H+L) (min X Ck,GP,Hms,Hrs,Hu,Ms,Rb,Rat Sr Prot)	1 mg	FP-SA2110	FP-SB2110	FP-SD2110	FP-SC2110
<b>Anti-Human</b>						
Goat IgG	Anti-Human IgG (H+L) (min X Bov,Hrs,Ms Sr Prot)	1 mg	FP-SA3110	FP-SB3110	FP-SD3110	FP-SC3110
<b>Anti-Mouse</b>						
Donkey IgG	Anti-Mouse IgG (H+L) (min X Bov,Ck,Gt,GP,Hms,Hrs,Hu,Rb,Rat,Shp Sr Prot)	1 mg	FP-SA4110	FP-SB4110	FP-SD4110	FP-SC4110
Donkey IgG	Anti-Mouse IgG (H+L) (min X Bov,Ck,Gt,GP,Hms,Hrs,Hu,Rb,Rat,Shp Sr Prot)	100 µg	FP-SA4110-T	FP-SB4110-T	FP-SD4110-T	FP-SC4110-T
Donkey F(ab') <sub>2</sub>	Anti-Mouse IgG (H+L) (min X Bov,Ck,GP,Gt, Hms,Hrs,Hu,Rb,Rat,Shp Sr Prot)	0,3 mg	FP-SA4120	FP-SB4120	FP-SD4120	FP-SC4120
Goat IgG	Anti-Mouse IgG (H+L)	1 mg	FP-SA4000	FP-SB4000	FP-SD4000	FP-SC4000
Goat IgG	Anti-Mouse IgG (H+L) (min X Bov,Hrs,Hu,Rat,Rb Sr Prot)	1 mg	FP-SA4010	FP-SB4010	FP-SD4010	FP-SC4010
Goat IgG	Anti-Mouse IgM, mu Chain Specific (min X Bov,Hrs,Hu Sr Prot)	0,5 mg	FP-SA4030	FP-SB4030	FP-SD4030	FP-SC4030
<b>Anti-Rabbit</b>						
Donkey IgG	Anti-Rabbit IgG (H+L) (min X Bov,Ck,Gt,GP,Hms,Hrs,Hu,Ms,Rat,Shp Sr Prot)	1 mg	FP-SA5110	FP-SB5110	FP-SD5110	FP-SC5110
Donkey IgG	Anti-Rabbit IgG (H+L) (min X Bov,Ck,Gt,GP,Hms,Hrs,Hu,Ms,Rat,Shp Sr Prot)	100 µg	FP-SA5110-T	FP-SB5110-T	FP-SD5110-T	FP-SC5110-T
Donkey F(ab') <sub>2</sub>	Anti-Rabbit IgG (H+L) (min X Bov,Ck,GP,Gt,Hms,Hrs,Hu,Ms,Rat,Shp Sr Prot)	0,3 mg	FP-SA5120	FP-SB5120	FP-SD5120	FP-SC5120
Goat IgG	Anti-Rabbit IgG (H+L)	1 mg	FP-SA5000	FP-SB5000	FP-SD5000	FP-SC5000
Goat IgG	Anti-Rabbit IgG (H+L) (min X Hu,Ms,Rat Sr Prot)	1 mg	FP-SA5010	FP-SB5010	FP-SD5010	FP-SC5010
<b>Anti-Rat</b>						
Donkey IgG	Anti-Rat IgG (H+L) (min X Bov,Ck,Gt,GP,Hms,Hrs,Hu,Ms,Rb,Shp Sr Prot)	1 mg	FP-SA6110	FP-SB6110	FP-SD6110	FP-SC6110
Donkey F(ab') <sub>2</sub>	Anti-Rat IgG (H+L) (min X Bov,Ck,Gt,GP,Hms,Hrs,Hu,Ms,Rb,Shp Sr Prot)	0,3 mg	FP-SA6120	FP-SB6120	FP-SD6120	FP-SC6120
Goat IgG	Anti-Rat IgG (H+L)	1 mg	FP-SA6000	FP-SB6000	FP-SD6000	FP-SC6000
Goat IgG	Anti-Rat IgG (H+L) (min X Bov,Hrs,Hu, Ms,Rb Sr Prot)	1 mg	FP-SA6010	FP-SB6010	FP-SD6010	FP-SC6010
<b>Anti-Sheep</b>						
Donkey IgG	Anti-Sheep IgG (H+L) (min X Ck,GP,Hms,Hrs,Hu,Ms,Rb,Rat Sr Prot)	1 mg	FP-SA7110	FP-SB7110	FP-SD7110	FP-SC7110

FORMAT  
TEST

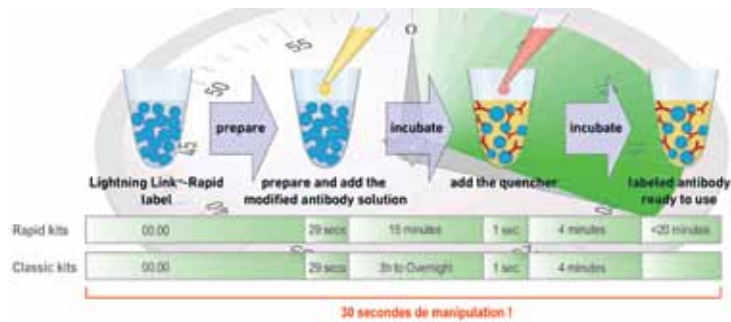
FORMAT  
TEST

Offre possible sur d'autres spécificités et marqueurs, et fabrication à façon (bulk, diagnostic).

## Kits de couplage Lightning-Link®

Couplez vos anticorps en 30 secondes de manip. !

- ✓ Réglez vos problèmes de bruit de fond
- ✓ Gagnez du temps en supprimant des étapes d'incubation
- ✓ Idéal pour les analyses multi-protéines, les anticorps primaires d'une même espèce, la cytométrie en flux
- ✓ Pas de perte de signal !



- ✓ **Utilisation ultra simple** (30 s de manip.)
- ✓ **Rendement 100%** (pas de perte)
- ✓ Couplez de 10 µg à plusieurs mgs
- ✓ Application en FACS, IF, WB, ELISA
- ✓ Couplage covalent et stable
- ✓ Plus de 40 marqueurs disponibles (enzymes, biotine, fluo, tandems...)

### Sélections de quelques kits Lightning-Link®

Kit	Longueur d'onde	Références	Permet de coupler jusqu'à
Lightning-Link® FITC	485/535 nm	707-0010	3 x 200 µg
		707-0030	3 x 20 µg
Lightning-Link® R-PE	488/580 nm	703-0010	3 x 60 µg
		703-0005	1 x 60 µg
Lightning-Link® FluoProbes® 594	591/617 nm	790-0010	3 x 200 µg
		790-0015	1 x 2 mg
		790-0030	3 x 20 µg
Lightning-Link® FluoProbes® 647H	653/675 nm	791-0010	3 x 200 µg
		791-0015	1 x 2 mg
		791-0030	3 x 20 µg
Lightning-Link® APC/Cy7	633/767 nm	765-0010	3 x 150 µg
		765-0030	3 x 15 µg
Lightning-Link® HRP		701-0010	1 x 400 µg
		701-0000	3 x 400 µg
		701-0002	1 x 4 mg
Lightning-Link® Biotine (Type A)		704-0010	3 x 200 µg
		704-0030	3 x 20 µg

\*Les kits Lightning-Link existent aussi nombreux autres fluorochromes, streptavidine, cyanines, tandems...

### Egalement disponibles :

**Kits de marquage conventionnels avec colonne de dessalage (permet de coupler jusqu'à 5 x 1 mg)**

Retrouvez tous les substrats sur le site [www.interchim.com](http://www.interchim.com) :

LIFE SCIENCES | Immunodetection | Accessory Rgts| **Antibody Labeling**

LIFE SCIENCES | Biochemistry & P. | Biochemistry | **Fluo.Labeling, Protein Labeling**



## Amplification du signal

### Tyramide System Amplification (TSA)

Un système d'amplification du signal de la peroxidase (HRP) très flexible et efficace !

- ✓ Gain de sensibilité x 100 à 1 000 et +  
(selon la mise en œuvre, le marqueur utilisé, colorimétrique, fluorescent)
- ✓ Pour sondes nucléiques (FISH), anticorps (WBlot, IHC/IF),...

#### Principe :

le conjugué Tyramide est converti par l'HRP en un composé qui se dépose et se fixe sur l'échantillon (Tyr). L'excès forme des dimères éliminés par simple lavage.

#### Conjugués Tyramide

<b>CF™350, Tyramide</b> (347/448 nm)	<b>1H3460</b>	0,50 mg
<b>CF™488A Tyramide</b> (490/515nm)	<b>1H3480</b>	0,50 mg
<b>CF™543, Tyramide</b> (541/560 nm)	<b>1H3510</b>	0,50 mg
<b>CF™568, Tyramide</b> (562/583 nm)	<b>1H3520</b>	0,50 mg
<b>CF™594, Tyramide</b> (593/614 nm)	<b>1H3530</b>	0,50 mg
<b>CF™640R, Tyramide</b> (642/662 nm)	<b>1H3540</b>	0,50 mg
<b>Biotin, Tyramide</b>	<b>1H3570</b>	0,50 mg

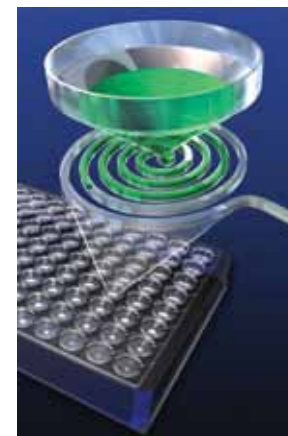
### Microfluidique en plaque : technologie Optimiser™

- ✓ Besoin de plus de sensibilité ?
- ✓ Quantité d'échantillon limitée ?

#### Votre solution :

Comparaison	Plaque 96 puits classique	Technologie Microfluidique Optimiser™	
Sensibilité (LoD) <sup>1</sup>	1 pg/ml	4 fg/ml	250 x plus Sensible
Temps de test total <sup>2</sup>	5-6 heures	10 minutes	200 x plus Rapide <sup>4</sup>
Nombre d'étapes <sup>3</sup>	13	7	2 x plus Simple (pas de lavage)
Volume par puit	100-300 µl	1 µl (jusqu'à 150 µl)	100 x moindre <sup>5</sup>

1: pour 100µl d'échantillon avec charge répétée sur un modèle de test IL-4 ; 2: plaques pré-coatées ; 3: pour un ELISA sandwich ; 4 : avec système automatisé uniquement



Transférer facilement vos essais actuels sur cette nouvelle technologie grâce aux kits de familiarisation (contenant 10 plaques + tampons + substrats + IL-6 démo-test) :

**Optimiser Microplate Adoption Kit**

**OPV-IL6WDR**

**OptiMax Automation plate Adoption Kit**

**OMP-AK**



# Cellules primaires de tissus spécifiques, cellules souches

Les cellules primaires humaines peuvent être utilisées soit en pharmacologie (criblage, toxicité prédictive...), soit en recherche sur les cellules souches (greffes, régénération cellulaire...) sans les inconvénients des cellules souches embryonnaires.

## Lignées cellulaires

- ✓ Cellules humaines de tissus caractérisées
- ✓ Cellules primaires saines et pathologiques (humain, souris, rat, oiseaux)
- ✓ Cellules de tumeur primaire, métastatique, normales
- ✓ Cellules souches
- ✓ Lignées cellulaires stables de GPCR & Membranes
- ✓ Cellules rapporteur d'inflammation, NF-kB & signalisation TLR
- ✓ Immunité innée et signalisation
- ✓ PBMCs (sains, +20 maladies, sous-types)
- ✓ Cellules Knockdown de gène de réparation d'ADN
- ✓ Modèle tumoraux 3D



## Culture cellulaire

- ✓ Milieux de culture optimisés pour la promotion de la croissance de cellules souches ou primaires, leur différenciation, ou des cellules différenciées, culture/tests 3D,...
- ✓ Matrices extracellulaires pour culture 2D, 3D, tests migration
- ✓ Protéines recombinantes :  
Cytokines, Facteurs de croissance, Chemokines, Hormones, Enzymes, Antigens viraux
- ✓ Cell Culture-ware, Culture-well System
- ✓ Bioréacteur CellMax



Retrouvez-les produits de culture cellulaire sur [www.interchim.com](http://www.interchim.com) :

LIFE SCIENCES | Cell Biology | Cell Culture | **Cell culture reagents**

LIFE SCIENCES | Cell Biology | Cell Culture | **Cell expansion (culture systems)**

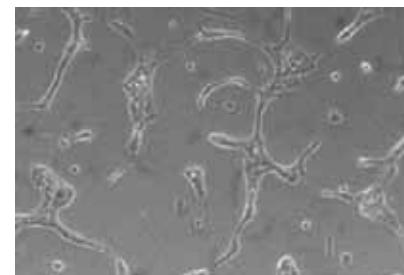
LIFE SCIENCES | Miscellaneous | Bio-Compounds | **Proteins**



## CosiGel™ Hydrogel, Solution de Collagène pour la culture cellulaire en 3D

Complexe biocompatible et injectable de biopolymères de Collagène de type I

- ✓ Solution de collagène de type I formulé en hydrogel  
Nombreuses applications : adipogenèse avec CSM, test d'invasion de cellules cancéreuses, test in-vivo, délivrance de médicaments in situ,...
- ✓ Utilisable pour la délivrance de médicaments dans des modèles animaux
- ✓ Idéal pour l'ingénierie tissulaire en 3D et la culture de cellules (fibroblastes, hépatocytes, cellules musculaires lisses)



Etude de l'angiogénèse avec l'hydrogel CosiGel™ et HUVEC

### Spécifications

Le collagène est issu de tendons de rat (3 mg/ml), pur à > 95%, à pH 7,0, dénué d'endotoxines ( ≤ 1EU/ml).

CosiGel se conserve 12 mois.

### CosiGel™ Hydrogel Collagen Solution for 3D Cell Culture

<b>IO6320</b>	20 ml
<b>IO6321</b>	100 ml

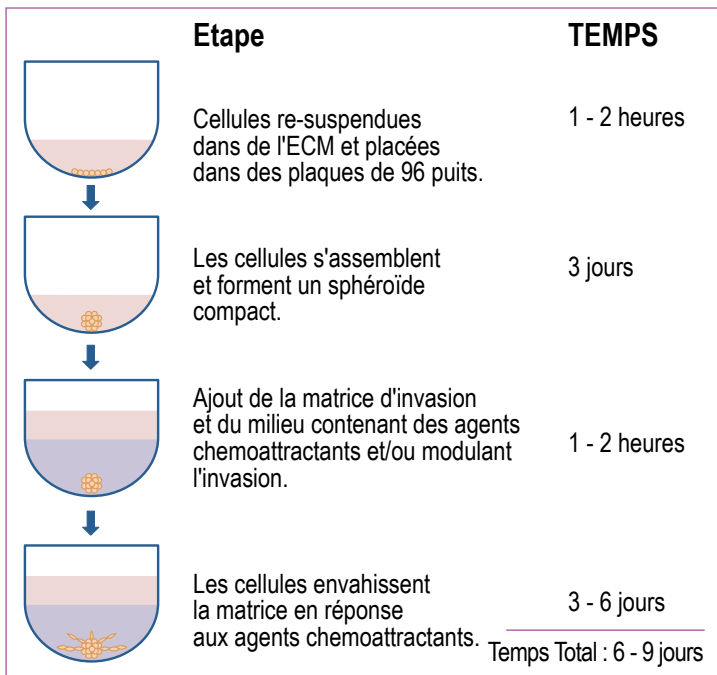
### Produits liés

Sircol Collagen Assay	<b>U59610</b>	120 tests
UptiBlue Cell Viability Assay	<b>UP669412</b>	25 µl
Accumax Cell Dissociation Agent (voir page 38)	<b>N68091</b>	100 ml
CosiMatrix™ 3D Culture Support, 10 mm diam Feuille synthétique rigide poreuse, dégradable pour libérer les cellules	<b>IT2590</b>	10 u

# Cultrex Cell Invasion Assay

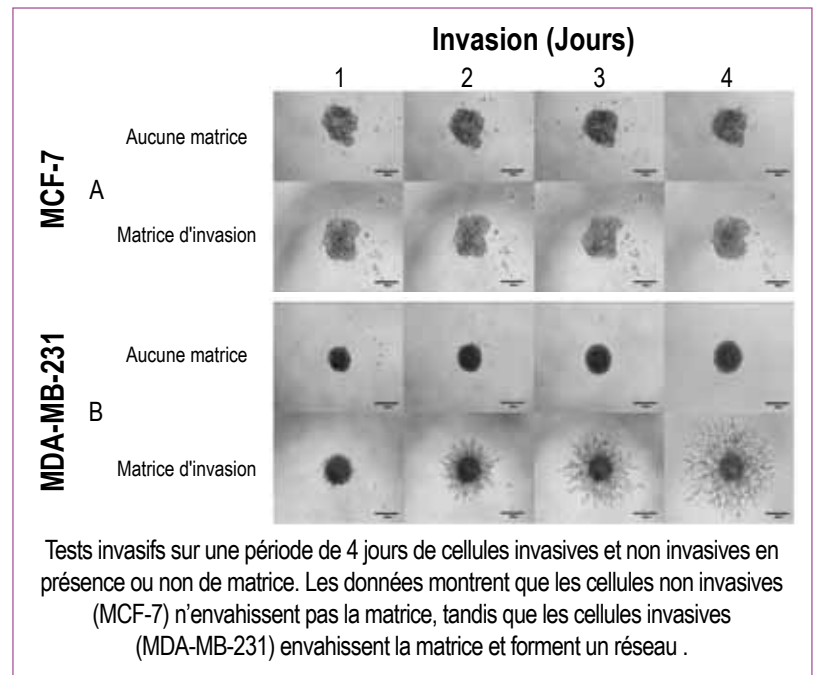
## Evaluation de l'invasion cellulaire en culture 3D

Réalisez des tests d'invasion performants avec la matrice de culture 3D Cultrex, hautement qualifiée ! Cultrex désigne un extrait de membrane basale (BME) dont les principaux constituants Laminine, Collagène type I, IV sont aussi disponibles sous forme purifiée. Retrouvez ci dessous le protocole du kit ainsi qu'un exemple d'invasion par les cellules de sphéroïdes.



### Avantages

- ✓ Evaluation des agents modulant la croissance des cellules
- ✓ Comportement des cellules proche de celui qu'elles ont in vivo
- ✓ Invasion cellulaire visible en microscopie et facilement quantifiable



### Cultrex® 3-D Spheroid Cell Invasion Assay

1A9990

96 tests

Retrouvez-les produits ci-dessus sur le site [www.interchim.com](http://www.interchim.com) avec d'autres tests cellulaires d'adhésion, migration : LIFE SCIENCES | Cell Biology | Cell Assays | Cell Adhesion

Produits liés		Culture	Fluo Assay	Lumi Assay
FPLYte microplate, puits noir à fond transparent, 96 puits	<b>BA7890</b>	++	+++	+
FPLYte microplate, puits noir à fond blanc, 96 puits	<b>BA7810</b>	+++	+	+++
FPLYte microplate, puits noir isolés "no cross-talk", 96 puits	<b>BA7950</b>	+	+++	+++
FPLYte microplate, puits blanc, 96 puits	<b>BA8040</b>	++	-	+++



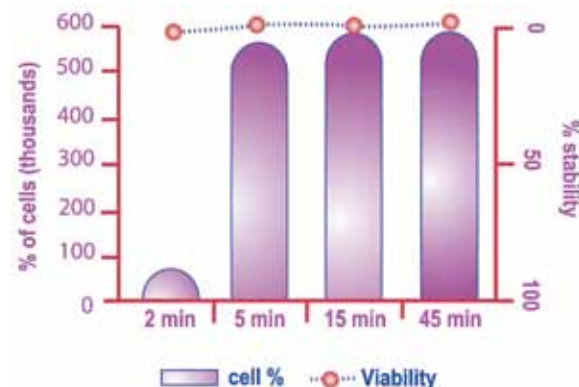
## Accutase™, Solution pour détacher les cellules

- ✓ Décroche les cellules adhérentes en quelques minutes
- ✓ Dissocie les tissus des cultures de cellules
- ✓ Viabilité cellulaire maximale
- ✓ Evite les produits d'origine animale et procaryote

Accutase™, cell detachment solution

N68081

100 ml



### Applications:

analyse des marqueurs à la surface des cellules, dosage de la croissance des virus, dosage de la transformation par transfection oncogène, migration, prolifération, haptotaxis de cellules, passage en bioréacteur, cytométrie de flux...

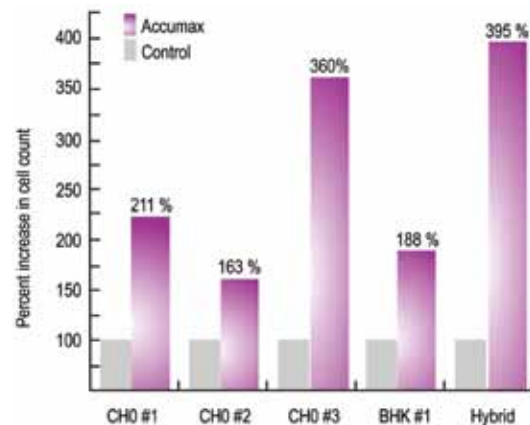
## Accumax™, Solution pour un comptage cellulaire fiable

- ✓ Dissocie les agrégats de cellules
- ✓ Obtention de cellules individuelles en suspension
- ✓ Viabilité maximale
- ✓ Comptage cellulaire précis et reproductible - idéal pour CMF

Accumax™, accurate cell counting solution

N68091

100 ml



### Applications:

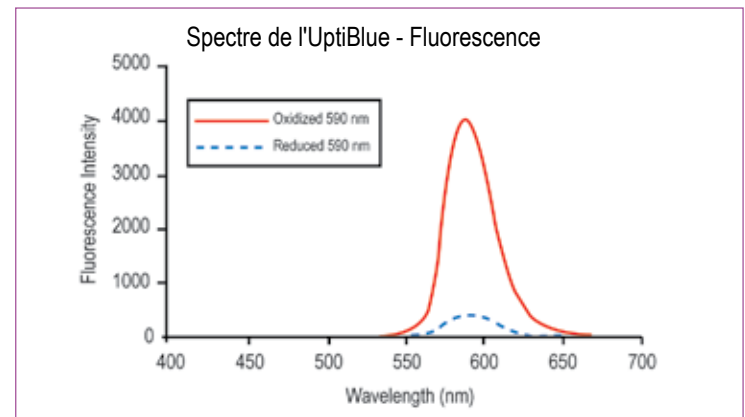
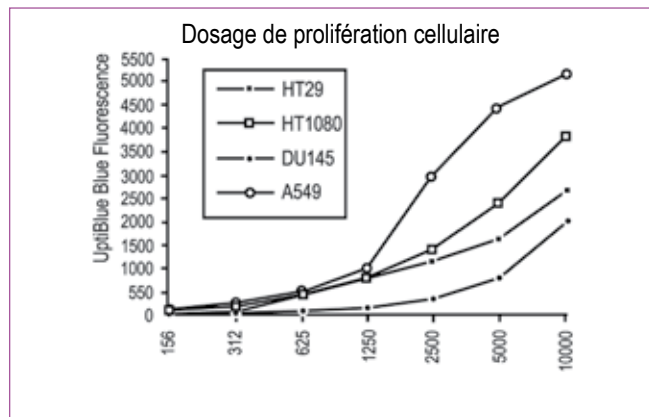
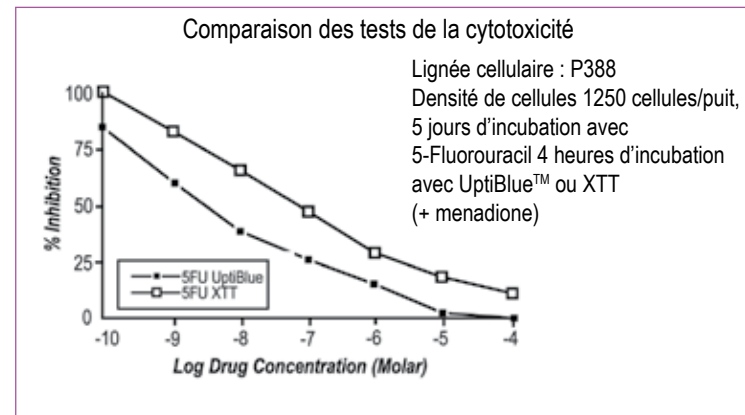
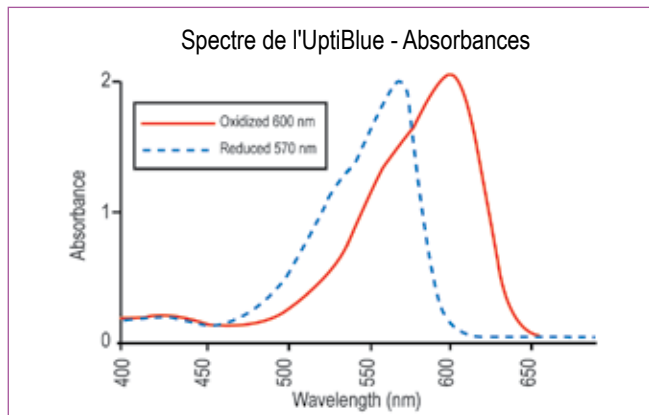
dissociation des agrégats cellulaires avant comptage cellulaire, dosage de transfection virale, tri cellulaire, cytométrie de flux, ou passage en bioréacteur.

Retrouvez-les produits ci-dessus et réactifs ou accessoires sur le site [www.interchim.com](http://www.interchim.com) :  
LIFE SCIENCES | Cell Biology | Cell Culture | **Cells recovery & isolation**

## UptiBlue™, dosage de la viabilité et de la cytotoxicité

Solution prête-à-l'emploi basée sur la resazurine\*

- ✓ Plus sensible que le MTT et XTT
  - ✓ Plus pratique (évite la solubilisation et les extractions)
  - ✓ Non toxique : utile pour les études cinétiques
  - ✓ Colorimétrie ou fluorescence au choix
- ✓ Pour cellules en suspension ou cellules adhérentes
  - ✓ Non toxique pour l'utilisateur ni pour les cellules !  
(adapté aux études cinétiques longues)



UptiBlue, viable cell counting reagent

UP669412 25 ml

UP669413 100 ml

\*Aussi connu sur le nom de AlamarBlue™, un trademark de Trek Diagnostics Systems.

Retrouvez-les produits ci-dessus et d'autres dosages (Dead/Live, CCK8, ATP,...) sur le site [www.interchim.com](http://www.interchim.com) :  
LIFE SCIENCES | Cell Biology | Cell Assays | Cell Viability Assays



## Test de prolifération cellulaire par l'EdU

par chimie Click quantifiant l'ADN nouvellement synthétisé

- ✓ Alternative supérieure au BrdU
- ✓ Evite la dénaturation de l'ADN
- ✓ Protocole simplifié
- ✓ Détection par petite molécule : excellente diffusion *in vivo*

### Marqueur EdU (5-ethynyl-2'-deoxyuridine)

FP-MM9829 25 mg

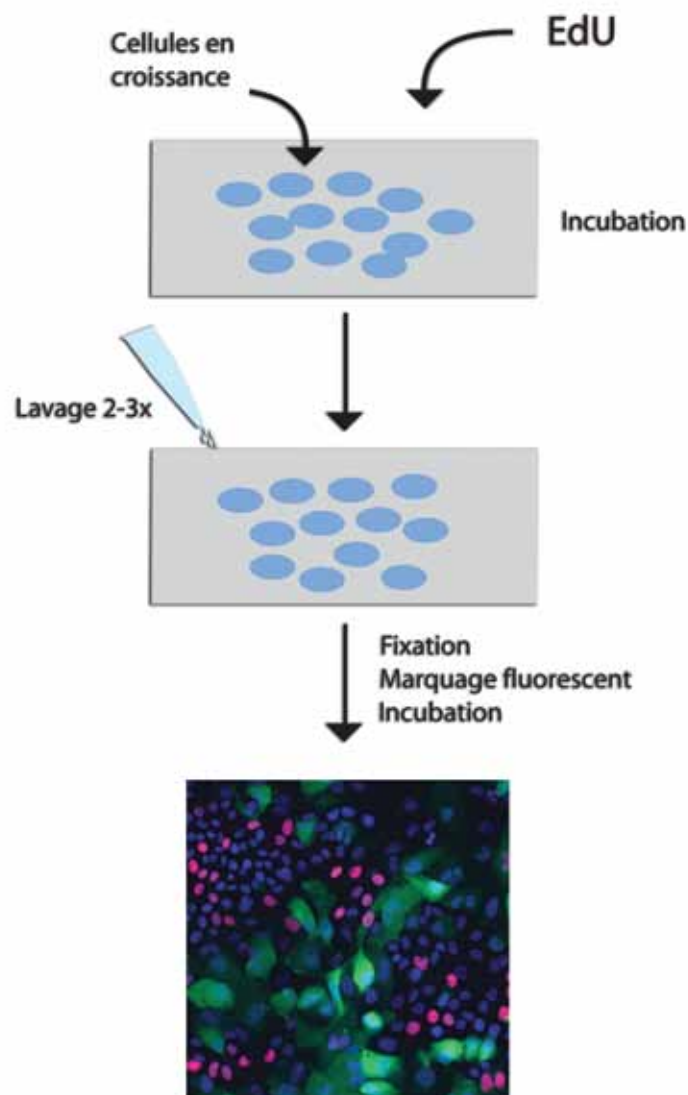
### Marqueur cyclo EdU (5-DBCO-dUTP)

Le DBCO est un cyclo ethynyl qui permet le couplage Click sans catalyseur.

JO2460 0,5 µmol

### Marqueurs fluorescents

FluoProbes® 488 azide (493/518 nm)	FP-YE4970	1 mg
FluoProbes® 532A azide (532/553 nm)	FP-YE4980	1 mg
FluoProbes® 550A azide (554/576 nm)	FP-FI2090	1 mg
FluoProbes® 556A azide (563/592 nm)	FP-YE4990	1 mg
FluoProbes® 590A azide (594/624 nm)	FP-YE5000	1 mg
FluoProbes® 633A azide (629/657 nm)	FP-YE5010	1 mg
FluoProbes® 647N azide (644/669 nm)	FP-YE5020	1 mg
FluoProbes® 655A azide (663/684 nm)	FP-YE5030	1 mg
FluoProbes® 680A azide (680/700 nm)	FP-GV3640	1 mg
FluoProbes® 700A azide (700/719 nm)	FP-GV3650	1 mg
CY <sub>aniline</sub> 3 azide (550/570 nm)	FP-HO7250	1 mg
CY <sub>aniline</sub> 5 azide (650/670 nm)	FP-CY5AZ0	1 mg



Cellules épithéliales MCF10a exprimant la GFP, marquées Cy5/EdU + DAPI (Courtesy of Max Ranall, UQ Diamantina Institute, Woollongabba, Austria)

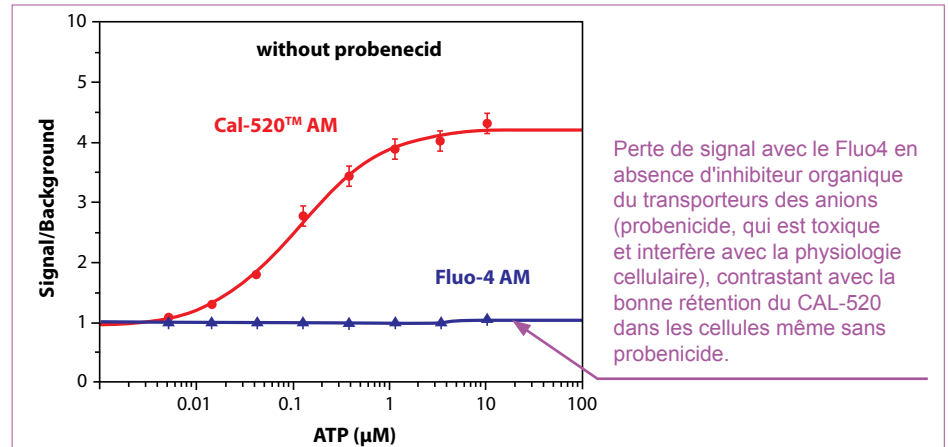
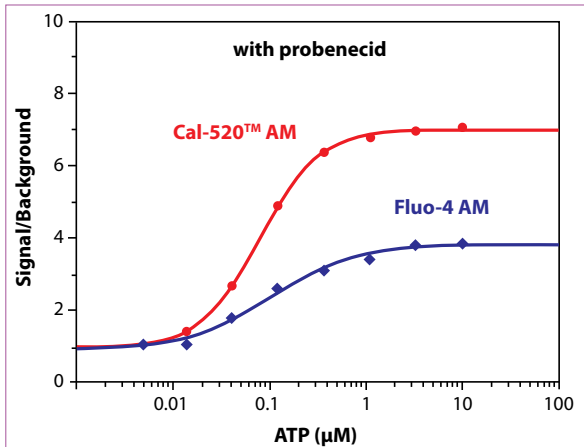
Retrouvez-les produits ci-dessus sur le site [www.interchim.com](http://www.interchim.com) :

LIFE SCIENCES | Mol.Biol. | Nucleic acids Labeling | **Lab. & Modified Nucleotides**

# CAL-520™ AM, mesure dynamique du calcium intracellulaire

L'indicateur de calcium le plus sensible

- ✓ **Excellente rétention dans les cellules :**  
permet les dosages d'ions Calcium des RCPG sensibles au probénécide
- ✓ Spectre abs. : em. similaire au Fluo3/Fluo4
- ✓ **Robuste** - rapport S/B bien supérieur au Fluo-4 AM
- ✓ Charge rapide: incubation à température ambiante
- ✓ **Analyse en plaque 96 ou 384 puits**



Perte de signal avec le Fluo4 en absence d'inhibiteur organique du transporteurs des anions (probenecid, qui est toxique et interfère avec la physiologie cellulaire), contrastant avec la bonne rétention du CAL-520 dans les cellules même sans probenecid.

Comparaison de réponse calcique par stimulation à l'ATP

## CAL-520 AM ester (492/514 nm)

LO2320	10 x 50 µg
LO2321	1 mg

## Produits liés

Fura-2 AM (363/512nm, ratiométrique)	FP-42776A	1 mg
ASANTE AM (488/525nm, ratiométrique)	FJ2970	500 µg

Retrouvez-les produits ci-dessus sur [www.interchim.com](http://www.interchim.com) :  
LIFE SCIENCES | Cell Biology | Cell Assays | Cell signalling - Calcium & other ions

## RedDot™, contre-colorants spécifiques du noyau

Emission dans le rouge lointain pour faciliter le multimarquage

- ✓ Emission de **fluorescence dans le rouge lointain** (680 nm), spectralement similaire au Draq™ 5/ Draq™ 7
- ✓ **RedDot1™** pour la coloration du noyau des **cellules vivantes**, l'analyse en cytométrie en flux de la distribution du cycle cellulaire, ou la normalisation du nombre de cellules pour dosage In Cell Western™ en utilisant le système LI-COR Odyssey®
- ✓ **RedDot2™** fournit une contre-coloration des **cellules fixées** et perméabilisées ou des coupes de tissus
- ✓ Très photostable
- ✓ Pour microscopie, cytométrie de flux, lecteur de microplaques, ou lecteur dans le proche infrarouge tel que LI-COR Odyssey®

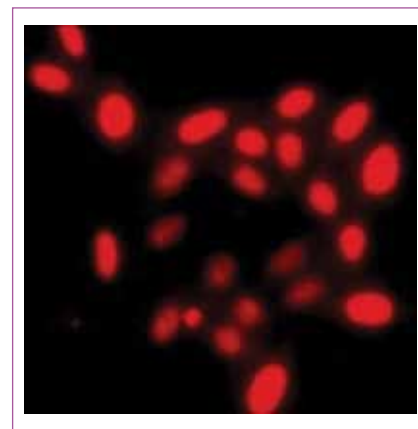
Li-Cor, Odyssey are trademarks from Li-cor Biosciences.

**RedDot™ 1, 200X in H<sub>2</sub>O (662/594 nm) excitable de 488 nm jusqu'à 647 nm**

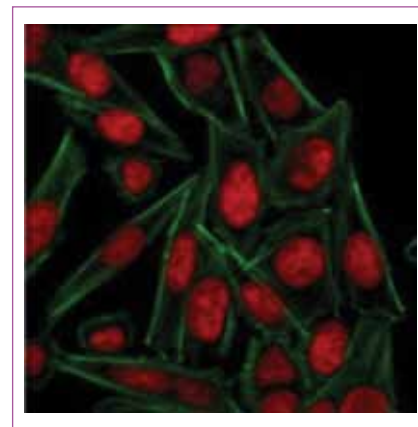
<b>HO870E</b>	25 µL (format test)
<b>HO8700</b>	250 µL (150-250 tests)
<b>HO8701</b>	1 mL (600-1000 tests)

**RedDot™ 2, 200X in DMSO (665/695 nm) excitable de 488 nm jusqu'à 647 nm**

<b>HO872E</b>	25 µL (15-20 tests, format test)
<b>HO8720</b>	250 µL (150-200 tests)
<b>HO8721</b>	1 mL (600-1000 tests)



Coloration par **RedDot1** des cellules vivantes HeLa colorées pendant 5 minutes à 37°C



Coloration par **RedDot2** de cellules HeLa fixées et perméabilisées

Retrouvez-les produits ci-dessus et d'autres dosages (Dead/Live, CCK8, ATP,...) sur le site [www.interchim.com](http://www.interchim.com) :  
LIFE SCIENCES | Cell Biology | Cell Assays | **Cell Structures**



## Fluoro-Gel, milieu de montage pour microscopie

Compatible avec les fluorochromes à base de cyanine et autres marqueurs\*

- ✓ Milieu de montage prêt-à-l'emploi pour préserver la fluorescence dans les cellules et les tissus en immunofluorescence et en microscopie confocale
- ✓ Ne contient pas de phénylènediamine qui affecte la fluorescence de divers colorants

\*Cette formulation unique préserve du photobleaching les fluorochromes classiques: FITC, SulfoRhodamine 101, AMCA, tetramethylrhodamine (TMR), Cy 2, 3 et 5..., mais également la GFP et les Phycoerythrine (RP-E), Phycocyanine (PC) et Allophycocyanine (APC).  
Le Fluoro-Gel est disponible avec contre-coloration des noyaux, contenant du DAPI ( $\lambda_{ex./em.}$  : 360/460 nm - bleu) ou de l'Iodure de Propidium ( $\lambda_{ex./em.}$  : 535/615 nm - rouge).



### Fluoro-Gel avec contre-colorants du noyau

Fluoro-Gel	<b>FP-AL2561</b>	20 ml
	<b>FP-AL2562</b>	100 ml
Fluoro-Gel avec DAPI	FP-DT094B	100 ml
Fluoro-Gel avec Iodure de Propidium	FP-DW5311	100 ml

aussi disponible avec PhenyleneDiamine(FP-DT094B), et en tampon PIPEs (AL256D)

Retrouvez-les produits ci-dessus et d'autres dosages (Dead/Live, CCK8, ATP,...) sur le site [www.interchim.com](http://www.interchim.com) :  
LIFE SCIENCES | Immunodetection | By Techniques | IHC/IF Reagents

## Lames avec particules fluorescentes (Spherotech)

montées pour calibrage en microscopie

Des particules minuscules, des possibilités infinies

- ✓ Nanosphères de polystyrène
- ✓ Nanosphères fluorescentes
- ✓ Nanosphères de polystyrène fonctionnalisées
- ✓ Nanoparticules paramagnétiques
- ✓ Nanobilles coatées de polystyrène

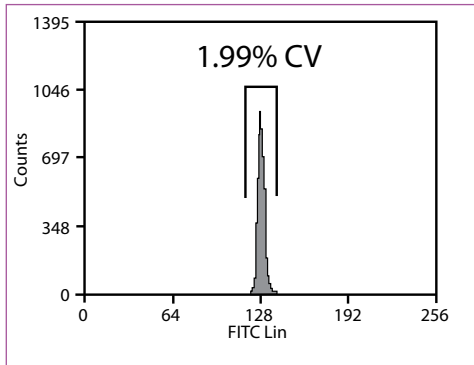
**NOUVEAUTÉ**



## Spherotech, billes pour la microscopie et la cytométrie en flux

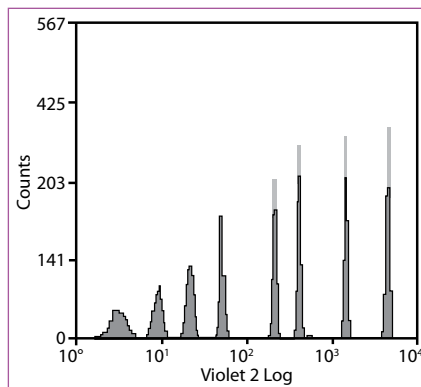
La référence pour régler vos instruments

### ✓ Aligner



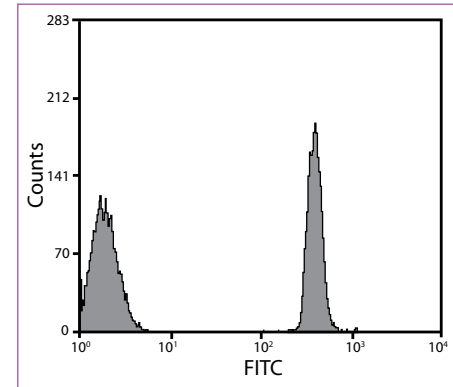
Ultra Rainbow Fluorescent

### ✓ Calibrer



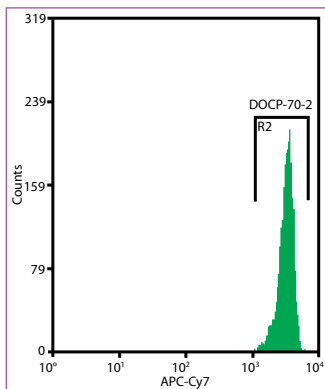
Rainbow Calibration Particles

### ✓ Compenser



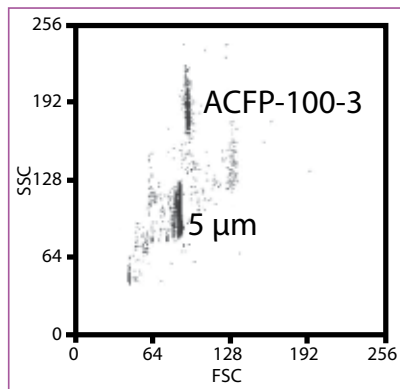
EasyComp Fluorescent Particles

### ✓ Trier



Drop Delay Calibration Particles

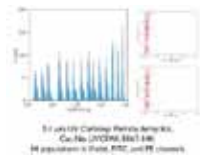
### ✓ Compter



AccuCount Particles

Retrouvez-les produits ci-dessus sur le site  
[www.interchim.com](http://www.interchim.com) : LIFE SCIENCES  
 | Immunodetection | By Techniques |  
**FlowCytometry**

## Kit de développement pour dosage multiplex



Flow Cytometry UV Carboxyl  
 Multiplex Bead Assay Particles

**NOUVEAUTÉ**

## Cell Assays

### Dosage de la SOD et SOD-like

- ✓ Test Colorimétrique (450nm) **plus linéaire et sensible**
- ✓ **100% d'inhibition par la SOD**
- ✓ Détermination d'IC50 **indépendante du pH**
- ✓ Faible bruit de fond

La sonde utilisée, WST-1 (water-soluble tetrazolium salt) résout les limitations des autres méthodes : il est plus polaire que les formazans, 70x plus réactif que le cytochrome C, il ne réagit pas avec les formes réduite de la xanthine oxydase.

#### SuperOxide Dismutase Assay Kit – WST based

**S07410-S311-10**

500 tests

#### Produits liés

Cyclic AMP High Sensitivity Chemiluminescent Assay Kit	<b>FP-1B7081</b>	5 plaque de 96 tests
Amplite Colorimetric NADP/NADPH Assay Kit	<b>JQ7310-15260</b>	1 kit de 100 tests
JC-1 ( CBIC2(3))	<b>FP-52314A</b>	5 mg

Plus de 50 kits et 200 sondes pour le métabolisme oxydatif et les mitochondries.

Retrouvez-les produits ci-dessus sur le site [www.interchim.com](http://www.interchim.com) :  
LIFE SCIENCES | Cell Biology | Cell Assays | **Oxidative metabolism**

Retrouvez-les produits ci-dessus et d'autres dosages (Dead/Live, CCK8, ATP,...) sur le site [www.interchim.com](http://www.interchim.com) :  
LIFE SCIENCES | Cell Biology | Cell Culture | **Cell Culture Assays**





**interchim**<sup>®</sup>

211 bis, avenue J. F. Kennedy  
BP 1140 - 03100 Montluçon  
France

Tél. +33 4 70 03 88 55  
Fax +33 4 70 03 82 60  
[www.interchim.com](http://www.interchim.com)



Hotline : +33 4 70 03 73 06

E-mail : [interbiotech@interchim.com](mailto:interbiotech@interchim.com)